

Del 17 d'octubre al 06 de novembre de 2024

# Exposició: La traducción, lengua de Europa. Traducción y circulación de ideas en Europa y España: un recorrido histórico

## Informació de l'esdeveniment

### Lloc:

Passadissos de la 2a planta (Rectorat)

### Inici:

17 d'octubre de 2024

### Finalització:

06 de novembre de 2024

Exposició: *La traducción, lengua de Europa. Traducción y circulación de ideas en Europa y España: un recorrido histórico*, promoguda per la Direcció General de Traducció de la Comissió Europea amb motiu de la Presidència espanyola de la UE per reivindicar l'aportació dels traductors i els intèrprets a la cultura europea. Es va concebre com a mostra itinerant amb l'objectiu de fer-ne arribar el missatge al màxim nombre possible de persones. Amb aquest mateix ànim divulgatiu, l'exposició no es limita a allò que veiem en l'espai limitat dels panells. Qui tingui temps podrà, mitjançant els codis QR, accedir a més recursos textuais i audiovisuals.

L'exposició fa un recorregut per la història de la traducció a Espanya des del segle V fins a l'actualitat, i ha estat elaborada per un grup d'experts universitaris sota la coordinació del Departament de Llengua Espanyola de la Direcció General de Traducció de la Comissió Europea.

Es va inaugurar a la Universitat de Granada el setembre de 2023, coincidint amb la Cimera del Consell Europeu que es va celebrar en aquesta ciutat, i posteriorment s'ha exhibit a facultats de traducció/filologia de diverses universitats espanyoles: UPF, UAB, Alcalá, Comillas, Salamanca, Jaume I, València i ara, a la nostra Universitat.

Descargar imagen

## EXPOSICIÓ ITINERANT

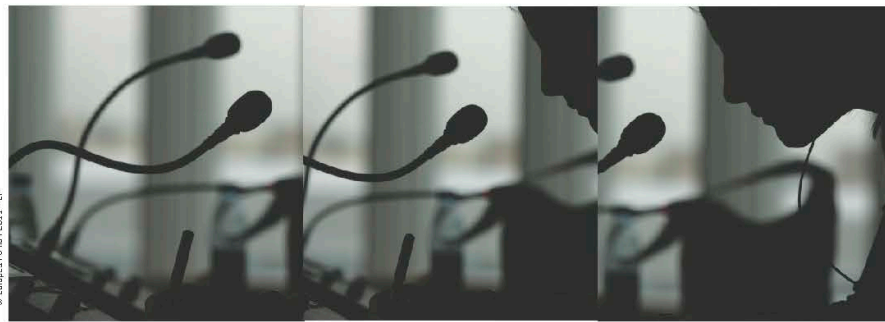




© Braun, Georg (1541-1522) (domini públic)

# la traducción, lengua de Europa

Traducción y circulación de ideas en Europa y España:  
un recorrido histórico



© European Union 2011 - EP

17.10.2024 -  
06.11.2024

Rectorat UdL  
Passadís 2a planta



## Agraïments:

Instituto Cervantes  
Grupo Alfoaque (U. Salamanca)  
Universidad de Alcalá

Escuela de Traductores de Toledo (UCLM)  
Universitat Pompeu Fabra  
Oficina de Interpretación de Lenguas (MAIULIC)