



Procediment: DEFINIR LA POLÍTICA DE PERSONAL ACADÈMIC	PG 11
Unitat responsable: QUALITAT I PLANIFICACIÓ DOCENT	
Aprovat per: Josep M. Miret Biosca Vicerector de Professorat	
Localització: https://cv.udl.cat/portal/site/uop Les còpies impreses no tenen garantia de vigència	

HISTÒRIC D'EDICIONS			
Núm. Versió	Data Elaboració	Data Aprovació	Resum de motius de canvi
1.0	Abril 2009	Abril 2009	Edició inicial
2.0	Juny 2010	Juny 2010	Incorporació resultats avaluació AQU Catalunya
2.1	Juny 2012	Juny 2012	Canvis menors revisió interna
2.2	Octubre 2013	Octubre 2013	Actualització procediments
2.3	Maig 2016	Maig 2016	Canvis menors revisió interna
2.4	Març 2018	Electrònica	Revisió i actualització procediment
3.0	Febrer 2020	Electrònica	Actualització vicerector responsable, canvis en el contingut operatiu i actualització del format.

SIGNAT PER/FIRMADO POR	DATA SIGNATURA/FECHA FIRMA
Miret Biosca Josep Maria - S	20-04-2020 12:20:33



Índex

1.	OBJECTE.....	3
2.	ÀMBIT D'APLICACIÓ	3
3.	ÀMBIT DE DIFUSIÓ	3
4.	PROCESSOS RELACIONATS.....	3
5.	SISTEMES DE GESTIÓ RELACIONATS.....	3
6.	DEFINICIONS.....	3
7.	REFERÈNCIES / NORMATIVA.....	4
8.	CONTINGUT OPERATIU	5
8.1	DESCRIPCIÓ I DESENVOLUPAMENT DE L'ACTIVITAT.....	5
8.2	FLUX DE L'ACTIVITAT	7
8.3	RESPONSABILITATS.....	8
9.	PARTICIPACIÓ DELS GRUPS D'INTERÈS	9
10.	REGISTRES / ARXIU	9

ELABORACIÓ / REVISIÓ

Josep M. Miret Biosca. Vicerector de Professorat
Stella M. Miret Alberich. Gestora de Qualitat de Centre (QPD)

SIGNAT PER/FIRMADO POR	DATA SIGNATURA/FECHA FIRMA
Miret Biosca Josep Maria - S	20-04-2020 12:20:33





1. OBJECTE

L'objecte d'aquest procediment és establir com la Universitat de Lleida elabora, revisa i executa la política de personal acadèmic (PPA).

2. ÀMBIT D'APLICACIÓ

Aquest procediment s'aplica al personal acadèmic de la Universitat de Lleida.

3. ÀMBIT DE DIFUSIÓ

Aquest procediment s'ha de posar en coneixement de la Junta de Personal Acadèmic i del Comitè d'Empresa del PDI Laboral.

4. PROCESSOS RELACIONATS

Aquest procediment s'emmarca dins el procés *Establir estratègia i pressupost (A11)*.

5. SISTEMES DE GESTIÓ RELACIONATS

Aquest procediment està inclòs en l'abast del Sistema de Garantia Interna de Qualitat de la UdL.

6. DEFINICIONS

Personal acadèmic: Personal dels cossos docents universitaris i personal contractat que desenvolupa activitat docent i/o investigadora.

Política de personal: Conjunt de directrius que marquen les intencions i l'orientació d'una organització en referència a la gestió, la selecció, la promoció i la formació del personal.

ID DOCUMENT / ID DOCUMENTO: ABTCBZVYEM
Verificació codi/Verificación código: <https://ae-seu.udl.cat/es/verifica>

SIGNAT PER/FIRMADO POR	DATA SIGNATURA/FECHA FIRMA
Miret Biosca Josep Maria - S	20-04-2020 12:20:33



7. REFERÈNCIES / NORMATIVA

- [Real Decreto 415/2015, de 29 de mayo, por el que se modifica el Real Decreto 1312/2007, de 5 de octubre, por el que se establece la acreditación nacional para el acceso a los cuerpos docentes universitarios.](#)
- [Reial Decret-Llei 10/2015, de 11 de setembre, sobre promoció interna del PDI funcionari.](#)
- [Reial decret 898/1985, de 30 d'abril, sobre règim del professorat universitari.](#)
- [Estatuts de la Universitat de Lleida](#)¹.
- [Document de Política de Personal Acadèmic de la UdL](#)
(Aprovat pel Consell de Govern de 31.10.2012. Versió revisada i aprovada pel Consell de Govern 24.10.2017)
- [Manual d'avaluació docent del professorat](#)
(Aprovat pel Consell de Govern en la sessió de 02.10.2013, certificat per AQU Catalunya el 15.10.2014. Modificat per l'acord 284/2019 del Consell de Govern d'11-12-2019, certificat per l'AQU Catalunya l'11.6.2019)
- [Normativa de baixes, permisos, llicències i comissions de servei del personal acadèmic](#)
(Aprovada pel Consell de Govern en la sessió de 12.12.2012. Modificada per l'acord 26/2019 del Consell de Govern 28.2.2019)
- [Normativa de períodes sabàtics per al professorat permanent de la UdL](#) :
(Aprovada pel Consell de Govern en la sessió de 25.11.2015. Modificada per l'acord 214/2019 del Consell de Govern de 23.10.2019)
- [Normativa de Professorat Emèrit de la UdL.](#)
(Aprovada per l'acord 97/2008 el Consell de Govern de 27. 5.2008. Modificada per l'acord 206/2018 Consell de Govern de 19.07.2017)
- [Procediment per al canvi d'adscripció a àrees de coneixement del professorat de la UdL.](#) (Aprovat pel Consell de Govern de 30 de novembre de 2011)
- [Criteris de distribució dels punts corresponents al complement adicional de gestió:](#) aprovats pel Consell de Govern de 27 de febrer de 2007, acord 43/2007.

¹ Cf. art. 47.u Estatuts de la UdL.

SIGNAT PER/FIRMADO POR	DATA SIGNATURA/FECHA FIRMA
Miret Biosca Josep Maria - S	20-04-2020 12:20:33





8. CONTINGUT OPERATIU

8.1 DESCRIPCIÓ DE L'ACTIVITAT

Correspon al Consell de Govern,² a proposta del Consell de Direcció, planificar la política de personal docent i investigador (PDI), amb l'informe previ dels departaments i, si escau, dels centres, un cop escoltats els òrgans de representació del PDI.

1. Elaborar la proposta de Política de Persona Acadèmic (PPA)

La Comissió d'Elaboració de la Política de Personal Acadèmic (CEPPA) elabora les directrius en les quals s'han d'inspirar les accions en matèria de personal acadèmic i les reflecteix en un document en el qual tingui cabuda i reconeixement la pràctica totalitat de les activitats que pot desenvolupar el personal acadèmic.

2. Difondre el document i recollir propostes

En les fases de redacció de la proposta de document se'n fa difusió i s'obren períodes de recollida d'opinions i esmenes.

3. Revisar les esmenes

La Comissió d'Elaboració de la Política de Personal Acadèmic revisa i debat les esmenes.

4. Aprovar la PPA

En el Consell de Govern es debaten les esmenes i, si escau, s'aprova el document i el calendari d'aplicació.

5. Ratificar la PPA

El Claustre, si escau, ratifica la Política de Personal Acadèmic.

² Cf. article 132.1 Estatuts de la UdL.

SIGNAT PER/FIRMADO POR	DATA SIGNATURA/FECHA FIRMA
Miret Biosca Josep Maria - S	20-04-2020 12:20:33



6. Implementar la Política de Personal Acadèmic (PPA) i el Pla de Dedicació Acadèmica del Professorat (PDA).

El vicerectorat responsable en matèria de professorat, que presideix les comissions relacionades amb la PPA, és l'encarregat de vetllar per la implantació i compliment de la PPA i del PDA.

7. Retre comptes i publicar informació

El vicerectorat responsable en matèria de professorat presenta a les persones responsables acadèmiques de centres i departaments els resultats de l'aplicació de la PPA.

8. Fer el seguiment

Es crea la Comissió de Seguiment del Pla de Dedicació Acadèmica del Professorat, que s'encarrega de fer aquest seguiment i de proposar modificacions de millora del document al Consell de Govern.

La Comissió de Personal Acadèmic s'encarrega de fer el seguiment de la implementació del Pla de Dedicació Acadèmica del Professorat (PDA) i d'informar i fer propostes al Consell de Govern.

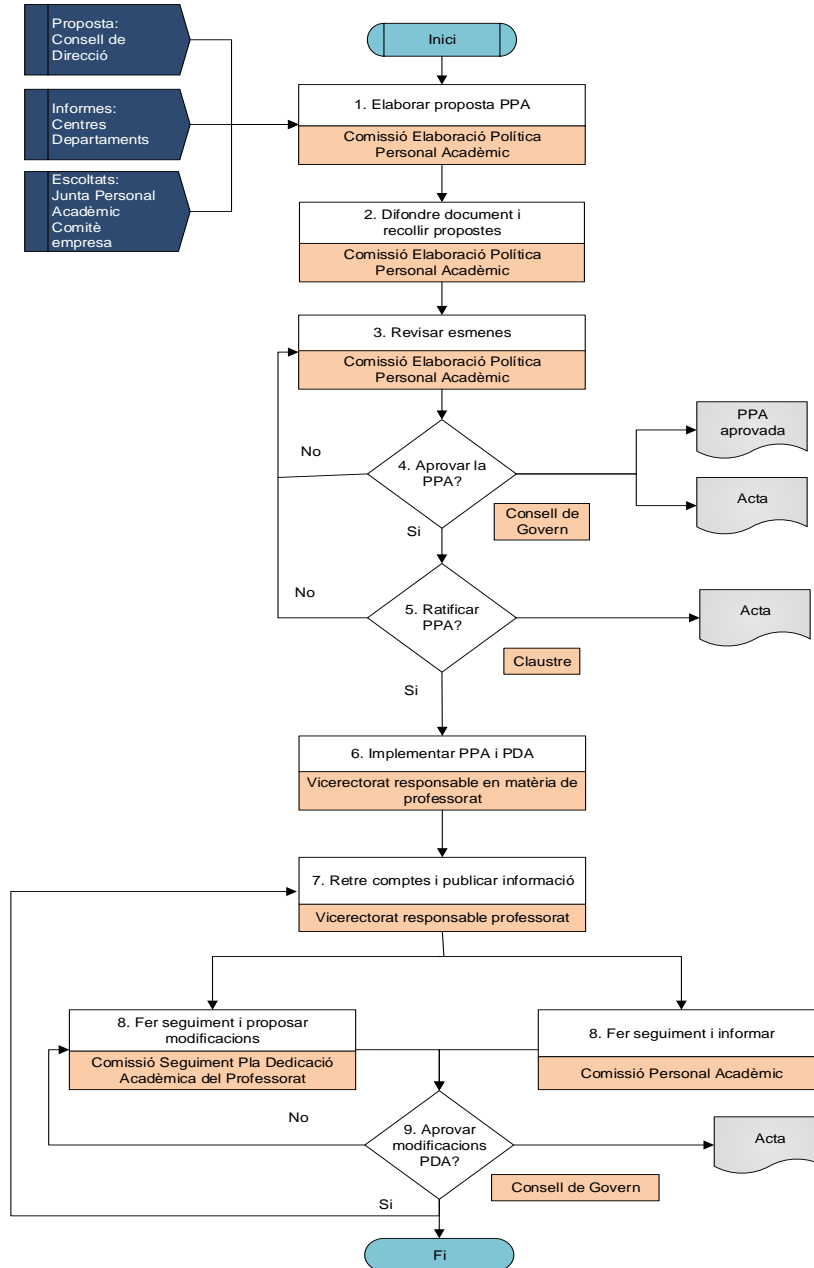
9. Aprovar les modificacions del PDA

La Comissió del Pla de Dedicació Acadèmica del Professorat proposa al Consell de Govern l'aprovació de les modificacions del PDA. El Consell les debat i, si escau, les aprova, escoltada la Comissió de Personal Acadèmic.

SIGNAT PER/FIRMADO POR	DATA SIGNATURA/FECHA FIRMA
Miret Biosca Josep Maria - S	20-04-2020 12:20:33



8.2 FLUX DE L'ACTIVITAT



SIGNAT PER/FIRMADO POR	DATA SIGNATURA/FECHA FIRMA
Miret Biosca Josep Maria - S	20-04-2020 12:20:33



8.3 RESPONSABILITATS

- **Consell de Govern:** És competència del Consell de Govern desenvolupar una política de professorat d'acord amb les previsions estatutàries i elaborar una planificació de les necessitats de personal.³
- **Claustre:** Li correspon ratificar la Política de personal acadèmic (PPA).
- **Vicerectorat responsable en matèria de professorat:** Presideix les comissions relacionades amb la política de professorat. Vetlla perquè s'implementi i es compleixi la PPA i el Pla de dedicació acadèmica (PDA).
- **Comissió d'Elaboració de la Política de Personal Acadèmic:** Es crea per a elaborar un document que reculli les polítiques i les directrius de la UdL en matèria de personal acadèmic.
- **Comissió de Seguiment del Pla de Dedicació Acadèmica del Professorat:** S'encarrega de fer el seguiment del PDA i proposa al Consell de Govern les modificacions o millores que es derivin d'aquest seguiment.
- **Comissió de Personal Acadèmic:** És la comissió que fa el seguiment de la implantació del PDA i n'informa el Consell de Govern.

³ Cf. art. 47.u Estatuts de la UdL.

SIGNAT PER/FIRMADO POR	DATA SIGNATURA/FECHA FIRMA
Miret Biosca Josep Maria - S	20-04-2020 12:20:33





9. PARTICIPACIÓ DELS GRUPS D'INTERÈS

Tant la composició de la Comissió per a l'Elaboració de la Política de Professorat com la Comissió de Seguiment del Pla de Dedicació Acadèmica del Professorat i la Comissió de Personal Acadèmic, estan integrades per estudiants, personal d'administració i serveis i una representació de personal acadèmic dels diversos àmbits de la UdL.

Al Consell de Govern, al qual es reten comptes i del qual depèn l'aprovació de la política, també hi ha representació d'estudiants, professorat i personal d'administració i serveis.

10. REGISTRES / ARXIU

Document	Responsable / dipositari
PPA	Vicerectorat responsable en matèria de professorat
Actes Consell de Govern	Secretaria General
Actes Claustre	Secretaria General

SIGNAT PER/FIRMADO POR	DATA SIGNATURA/FECHA FIRMA
Miret Biosca Josep Maria - S	20-04-2020 12:20:33

