

Organitza:

Serveis de Salut Mental i Drogodependències.
Hospital de Santa Maria de Lleida

Dirigit a:

Professionals sanitaris (psiquiatres, pediatres, metges d'AP, psicòlegs, MIR, PIR, personal d'Infermeria, terapeutes ocupacionals), dels Serveis socials, educadors socials, departament d'ensenyament, així com els estudiants d'aquestes àrees.

Objectiu:

Aprendre i reflexionar sobre una realitat que preocupa a la societat, millorar els nostres coneixements i reflexionar sobre els aspectes biopsico - socials del TDAH.

Format: Ponències, comunicacions.

Inscripció: 20 €.

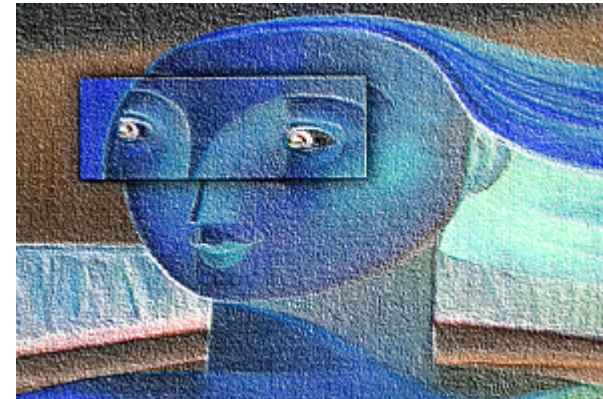
Places limitades per rigorós ordre d'inscripció
"Caixa" Núm. 2100 0514 18 0200121444. especificar
en el rebut: Simposi Psiquiatria
Fundació Roc Pifarré

Informació i inscripcions: Fins 23 febrer 2009
Cal fer arribar la butlleta d'inscripció juntament amb el resguard de pagament de la caixa a Supervisora d'Infermeria i secretaria de PSQ, Hospital de Santa Maria, Lleida, de 9 h a 15 h.

Email - mjlavernia@gss.scs.es

FAX- 973 727393

Es lliurarà diploma acreditatiu d'assistència i material relatiu a les ponències i presentacions.



IX SIMPOSI EN SALUT MENTAL

Trastorn per Dèficit d'Atenció i Hiperactivitat.

*Divendres, 27 de febrer de 2009
de 9,00 a 14,00 h*

Auditori del Centre de Cultures i Cooperació
Transfronterera del Campus de capponet.
Lleida.



Sol·licitada l'acreditació al Consell Català de la Formació Mèdica Contínua

08,45 hores Recollida d'informació

09,00 h. Benvinguda.

Dr. Francesc Abella. President de la Comissió de Docència i Investigació del Servei de Salut Mental i Drogodependències. Hospital de Santa Maria.

Dr. Josep Pifarré. Director de Servei de Salut Mental i Drogodependències de l'Hospital de Santa Maria

9,30 h. – 11,00 h. El TDAH en la infància i l'adolescència.

Moderador. *Sr. Salvador Gallart.*
Psicòleg Clínic. Servei de Salut Mental i Drogodependències.

Aspectes clínics i tractament farmacològic del TDAH.

Dr. Miquel Sisteré.
Psiquiatre de Sant Joan de Déu Lleida – Serveis de Salut Mental

Avaluació i abordatge psicològic del TDAH.

Sra. Francisca Ojados.
Psicòloga Clínica Infanto-juvenil.
Centre "Attentia" de Barcelona.

TDAH i escola.

Sra. Gabriela Belinchón.
Mestra. CEIP Sant Jordi. Lleida.

11,00 h. – 11,30 h. PAUSA – CAFÈ

11,30 h. - 13,00 h. El TDAH en la clínica d'adults.

Moderador. *Dr. Joan Lluch.*
Psiquiatre. Servei de Salut Mental i Drogodependències .

"Evolución y Tratamiento del TDAH en el adulto"

Dra. Núria Gómez.
Psiquiatra Adjunta del Programa Integral del Déficit d'Atenció en l'Adult (PIDDA) del Servei de Psiquiatria . Hospital Universitari Vall d'Hebrón.

"El TDAH de l'adult a l'ambient clínic i diagnòstic penitenciari"

Dr. Vicenç Tor.
Psiquiatre. Sant Joan de Deu.

Abús de substàncies i TDHA

Dr. Xavier Samper.
Sots-director CAS. Servei de Salut Mental i Drogodependències .
Dra. Irene Forcada
MIR – 3 de psiquiatria. Servei de Salut Mental i Drogodependències .

13,00 h. – 13,45 h. [CONFERÈNCIA DE CLOENDA](#)

Dra. Montse Pàmies . Psiquiatra.
Servei de Salut Mental. Corporació Sanitària Parc Taulí . Sabadell .

13,45 h. – 14,00 h. TANCAMENT.
Hospital de Santa Maria de Lleida

Auditori del Centre de Cultures i Cooperació Transfronterera del
Campus de cappont.
Lleida.

