

Entitats col·laboradores



Universitat de Lleida



Col·legi Diplomats d'infermeria



Ajuntament de Lleida



Diputació de Lleida



TURISME de LLEIDA



Lleida Convention Bureau
Oficina de Congressos & Incentius

És de tots conegut que la societat en general està experimentant canvis demogràfics sense precedents, de manera que el percentatge de persones grans cada cop es més alt, fet que ens porta a plantejar-nos uns objectius comuns:

- El compromís com a professionals i perquè no, com a cuidadors envers una societat cada cop més envellida.
- El desenvolupament de la llei de Dependència.
- L'aprovació del Pla Director Sociosanitari, amb les noves línies d'actuació i la coordinació entre tots els professionals dels diferents nivells de l'àmbit sanitari i social, tenen com a característica comuna la necessitat d'ajuda per dur a terme les activitats de la vida diària.

Les situacions abans esmentades ens aboquen a una posada en comú a fi de detectar problemes, plantejar objectius i establir un pla d'actuació conjunta.

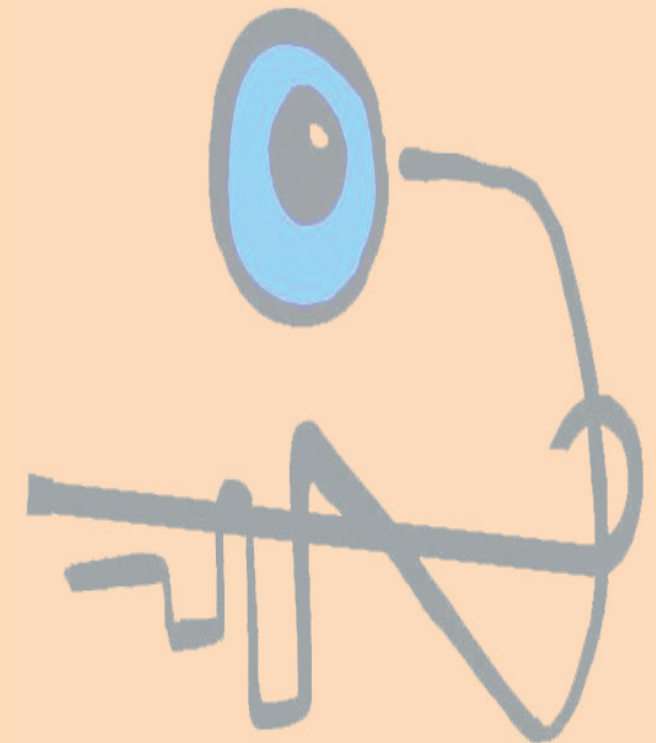
UNIR ESFORÇOS.

Aquest és en realitat el principal objectiu de la jornada.

*"Si vas davant meu, potser no et seguiré.
Si vens darrere meu, potser no et duré.
Vine tan sols, al costat meu i sigues la meva amiga".
ALBERT CAMUS*

I Jornada d'actualització Sociosanitària i Residencial de les terres de Lleida

Dependència: Unim esforços



Lleida, 30 de gener de 2009
Campus de Ciències de la Salut
Universitat de Lleida

Cronograma de la Jornada

- **8:30 a 9:00 hs:** Rebuda, acreditació i lliurament de la documentació
- **9:00 a 9:30 hs:** Inauguració de la Jornada
- **9:30 a 10:00 hs:** Conferència inaugural a càrrec de la Sra. Carmen Caja López, directora del Pla Director de Sociosanitari del Departament de Salut:
“Noves orientacions del model d’atenció sociosanitària a Catalunya”
- **10:00 a 11:30 hs:** Taula rodona **“Criteris de complexitat, proactivitat i atenció al final de la vida en recursos de no internament”** a càrrec de Sra. Maria Nabal, Sr. Mariano de Miguel, Sra. Anna Serra, Sra. Ramona González i Sra. Anabel Díaz.
Moderadora: Sra. Carme Monsó.
- **11:30 a 12:00 hs:** Descans i refrigeri
- **12:30 a 13:30 hs:** Taula rodona **“El maneig de les demències”** a càrrec de Sr. Alfonso Arias, Sra. Josefina Pérez, Sra. Gemma Llordes, Sra. Sílvia Campanera i Sr. Jordi Ballesté.
Moderador: Sr. Marcos Serrano.
- **13:30 a 14:30 hs:** Taula rodona **“Recursos d’internament”** a càrrec de la Sra. Esther Garcia, Sr. Josep Maria Magrinyà i Sra. Dolors Morera.
Moderadora: Sra. Marta Gabernet.
- 14:30 a 15:00 hs:** Cloenda de la Jornada

Comitè organitzador de la Jornada

Marcos Serrano Godoy

Director del Servei de Geriatria i Atenció Sociosanitària GSS. Hospital de Santa Maria. Lleida.

Núria Arraràs Torrelles

Metgessa PADES. Hospital de Santa Maria. Lleida.

Joan Blanco Blanco

Infermer Unitat Sociosanitària. Hospital de Santa Maria. Lleida.

Jordi Ballesté Torralba

Infermer Hospital de dia Sociosanitari. Hospital de Santa Maria. Lleida.

Josep Maria Martínez Barriuso

Infermer PADES. Hospital de Santa Maria. Lleida.

Joana Barberà Cortada

Supervisora d’Infermeria del Servei Sociosanitari GSS. Hospital de Santa Maria. Lleida.

Marta Llobera Solanas

Fisioterapeuta PADES. Hospital de Santa Maria. Lleida.

Dolors Morera Roset

Treballadora Social Unitat Sociosanitària. Hospital de Santa Maria. Lleida.

Montse Fillat Sin

Infermera Formació Continuada. Hospital de Santa Maria. Lleida.

Lloc i data de celebració:

Lloc de celebració : Aula Magna Facultat de Medicina
Campus de la Salut recinte Hospital Santa Maria.

Data: 30 de gener de 2009

Dirigit a :

- A tot el Personal Sanitari involucrat en l’atenció del pacient dependent.
- Estudiants de Ciències de la Salut i Treball Social.

Inscripcions:

- Preu inscripció 20 Euros.
- Acudir a qualsevol oficina de “La Caixa” i fer ingrés de l’import de la inscripció al nº de compte :
 - 2100-0514-18-0200121444
 - Referència . “ I Jornada Sociosanitària Lleida”
- Enviar còpia rebut inscripció per:
 - Fax: 973727366
(9 a 14 hores de dilluns a divendres)
 - E-mail: sociosanitari@gmail.com

**Cal afegir que aquesta Jornada està acreditada amb un crèdit de lliure elecció per la Universitat de Lleida.*