

GLOBALLeida

DOSSIER DE PREMSA:

GLOBALLeida és un projecte interinstitucional, encara en fase d'implantació, fruit de la voluntat d'integrar en una única entitat tota l'activitat i recursos que actualment destinen les institucions fundadores al foment de l'emprenedoria i l'ocupació, el suport a la innovació i a la competitivitat empresarials, i a l'impuls de la projecció exterior del territori lleidatà.

El projecte GLOBALLeida es va iniciar el 9 de juny del 2009, amb la signatura d'un protocol d'intencions entre la Diputació de Lleida, l'Ajuntament de Lleida, la Universitat de Lleida i les Cambres de Comerç de Lleida i de Tàrrrega, Avui, GLOBALLeida es constitueix com un **Consorci Públic** format per les 5 entitats promotores:



Així doncs, aquest és un projecte impulsat i posat en marxa des del sector públic i amb la voluntat que pugui esdevenir un projecte públic-privat. En una primera fase, GLOBALLeida integrarà les activitats desenvolupades per les entitats següents:

- Patronat de Promoció Econòmica de la Diputació de Lleida
- Fundació CEEILLEIDA de la Diputació de Lleida
- Consorci de Promoció Econòmica de l'Ajuntament de Lleida
- Institut Municipal d'Ocupació, de l'Ajuntament de Lleida
- Parc Científic de Lleida

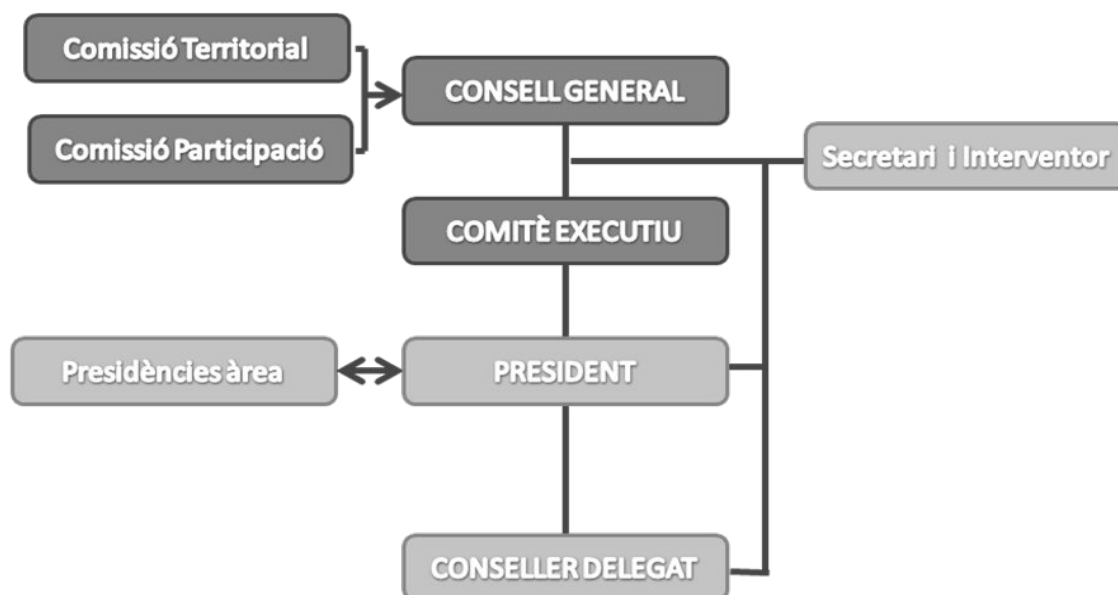
També comptarà amb els serveis de Promoció Internacional de les Cambres de Comerç de Lleida i de Tàrrrega, i els serveis de Transferència Tecnològica

i suport empresarial a la R+D+i de la Universitat de Lleida. En una segona fase, encara pendent de debatre i definir, s'avaluarà les possibilitats d'integració d'altres ens de promoció econòmica, com poden ser el Patronat de Turisme de la Diputació de Lleida i l'organisme autònom local Turisme de Lleida.

GLOBALleida no és un projecte tancat sinó tot el contrari: és un projecte obert a la societat i té la voluntat d'incorporar amb el temps nous patrons públics i privats. La creació de GLOBALleida no significa l'aparició d'un organisme públic més, sinó que la seva figura comporta la dissolució dels instituts i organismes autònoms dels quals integra els serveis. Al mateix temps, no suposa un augment dels recursos destinats a promoció econòmica, sinó l'optimització d'aquests amb criteris de professionalització, eficàcia, cooperació i simplicitat.

En aquest sentit, GLOBALleida s'estructura amb un model de govern amb representació majoritària del sector públic i amb participació de tots els agents socials i econòmics de la demarcació. En la definició de la seva estratègia i control, és a dir, en la seva Governança, hi participen membres de representació política, territorial, institucional i privada. La voluntat, i una de les raons de ser de GLOBALleida, és que la **Gestió** es dugui a terme amb màxima professionalitat, tenint en compte exclusivament el mèrit i la capacitat.

La **Governança** de GLOBALleida s'estructura de la manera següent:



El **Consell General** és el màxim òrgan de govern de GLOBALleida. En formen part:

- 8 membres designats per la Diputació de Lleida: Sr. Jaume Gilabert, Sr. Josep Cosconera, Sr. Enric Colom, Sr. Bonifaci Colomina, Sra. M. José Horcajada, Sr. Joan Riu, Sr. Josep Ramon Ibarz i Sr. Gerard Sabarich.

- 8 membres designats per l'Ajuntament de Lleida: Sr. Àngel Ros, Sr. Josep Presseguer, Sra. Montserrat Minguez, Sr. Alexis Guallar, Sr. Josep Varela, Sr. Enric Montanya, Sr. Francesc Mitjans i Sr. Ramon Camats.
- 4 membres designats per la Universitat de Lleida: Sr. Joan Viñas, Sr. Ramon Roca, Sr. Josep M. Sentís i Sr. Ramon Canela.
- 4 membres designats per la Cambra de Comerç i Indústria de Lleida: Sr. Joan Simó, Sr. Josep Ramon París, Sr. Josep M. Russinyol i Sr. Estanislau Grau.
- 2 membres designats per la Cambra de Comerç i Indústria de Tàrraga: Sr. Delfí Robinat i Sra. M. Jesús Grau.
- 3 membres designats per la Comissió de Participació (pendents de nomenament).
- 3 membres designats per la Comissió Territorial (pendents de nomenament).
- Fins a 4 membres nomenats pel President de GLOBALleida: Sra. Rosa Palau i Sr. Josep M. Baiget.
- El President, nomenat per acord del Consell General: Sr. Antoni Brufau
- El Conseller Delegat, amb veu però sense vot: Sr. Xavier Pont Martín

El **Comitè Executiu** és l'òrgan d'administració de GLOBALleida. Està format per un mínim de 13 membres designats per les institucions que constitueixen el Consorci GLOBALleida. El componen:

- El President del Consell General, que també ho és del Comitè Executiu: Sr. Antoni Brufau.
- El Conseller Delegat: Sr. Xavier Pont.
- 4 membres designats per la Diputació de Lleida: Sr. Jaume Gilabert, Sr. Enric Colom, Sr. Miquel Aguilà i Sr. Salvador Bordes.
- 4 membres designats per l'Ajuntament de Lleida: Sr. Àngel Ros, Sra. Marta Camps, Sr. Josep Presseguer i Sra. Montserrat Minguez.
- 2 membres designats per la Universitat de Lleida: Sr. Joan Viñas i Sr. Ramon Roca.
- 2 membres designats per la Cambra de Comerç i Indústria de Lleida: Sr. Joan Simó i Sr. Josep Ramon París.
- 1 membres designats per la Cambra de Comerç i Indústria de Tàrraga: Sr. Delfí Robinat.

Els **Secretaris** de GLOBALleida nomenats són el Sr. Ramon Bernaus (i el Sr. Jesús Gutiérrez com a suplent). Els **Interventors** de GLOBALleida nomenats són el Sr. Jordi Sanuy (i el Sr. Josep Mateu com a suplent).

La **Comissió Territorial** és un òrgan de participació en l'estratègia d'actuació de GLOBALleida i està format per les administracions locals i altres ens supramunicipals que actuen directament en la demarcació de Lleida.

La **Comissió de Participació** és un òrgan de participació social i econòmica en l'estratègia d'actuació de GLOBALleida. Està formada pels representants de les entitats del teixit associatiu, professional, econòmic i social del territori de Lleida.

Les **Presidències d'Àrea**, fins a un màxim de 4, estan ocupades per membres de dins del Consell Executiu. La seva funció és vetllar pel compliment dels objectius de les àrees sota la seva presidència. Els Presidents d'Àrea nomenats són:

- a) Sr. Àngel Ros i Domingo, President de l'Àrea de Foment de l'ocupació i la innovació empresarial;
- b) Sr. Jaume Gilabert i Torruella, President de l'Àrea de Desenvolupament de la promoció econòmica i la projecció exterior;
- c) Sr. Joan Simó i Burgués, President de l'Àrea de Finançament i Internacionalització empresarial, i
- d) Sr. Ramon Roca i Enrich, President de l'Àrea de Foment de la interacció entre societat i coneixement.

Pel que fa a la gestió, GLOBALleida treballarà amb l'ànim de generar el màxim d'impacte en l'economia i ocupació de la demarcació de Lleida. El consens, l'orientació a resultats, l'eficiència, la visibilitat territorial i el desenvolupament de talent són els valors amb que treballa el projecte GLOBALleida. La seva cartera de serveis s'articula al voltant de 3 pilars fonamentals:

a) Les persones: el coneixement és el principal actiu que condicionarà el grau de benestar social en el futur. Així doncs, en l'economia actual, el coneixement i les persones són la clau de la competitivitat.

b) Les empreses: la dimensió empresarial és una de les limitacions més importants de les empreses lleidatanes, atès que aquest factor condiona tant el seu accés a nous mercats com la seva capacitat de recerca i innovació. Cal que les empreses assoleixin la seva dimensió mínima eficient, és a dir, la dimensió que necessiten en cada cas per competir de forma eficient en un entorn global.

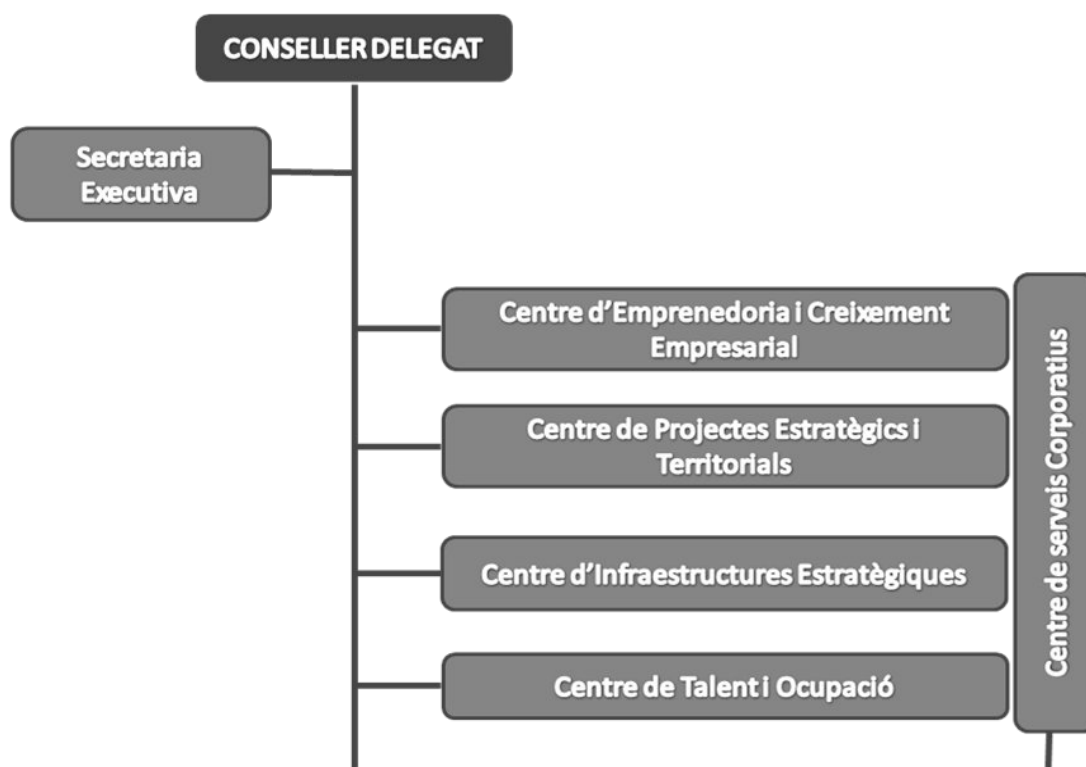
c) El territori: desenvolupar la demarcació de Lleida com un territori atractiu i connectat, tant internament com amb l'exterior. El

desenvolupament d'infraestructures, ja siguin de comunicacions com culturals i tecnològiques, juguen un paper fonamental per tenir un territori connectat i per configurar un territori atractiu i obert.

Per a l'execució i gestió de les activitats de GLOBALleida, s'han definit **4 centres operatius** que treballaran de forma coordinada i amb un elevat grau d'autonomia. Aquests centres són:

- a) el Centre d'Emprenedoria i Creixement Empresarial,
- b) el Centre de Projectes Estratègics i Territorials,
- c) el Centre d'Infraestructures Estratègiques i
- d) el Centre de Talent i Ocupació.

Adicionalment, i de manera interna, GLOBALleida disposa de dues àrees de suport que són el Centre de Serveis Corporatius i la Secretaria Executiva. La seva finalitat és donar suport mitjançant eines de comandament, planificació i anàlisi, tant en els àmbits de gestió com en el marc jurídic i relacional de l'organització, i també de comunicació interna i externa.



Tal com s'ha esmentat anteriorment, i per tal de dur a terme una gestió amb la màxima professionalitat i transparència, els diferents Centres Operatius treballaran d'acord amb els següents valors i filosofia:

1. **Col·laboració interinstitucional:** GLOBALleida aspira a generar una cultura de treball entre institucions per aprofitar tots els recursos disponibles i aconseguir el màxim impacte en l'economia i ocupació de la demarcació de Lleida.
2. **Eficiència i coordinació en els serveis:** GLOBALleida pretén evitar duplicitats i maximitzar la qualitat i amplitud de l'oferta de serveis.
3. **Generació de valor i orientació a resultats:** les activitats de GLOBALleida han d'estar dirigides a produir impacte en el territori i generar de forma constant valor als seus clients.
4. **Avaluació i millora contínua:** GLOBALleida neix amb la voluntat d'avaluar contínuament els impactes de les seves actuacions, deixar de fer els que no generin resultats, millorar els que poden generar millors resultats i innovar amb nous serveis.
5. **Orientació a projectes tractors d'alt impacte:** un enfocament de les activitats molt més selectiu, amb accions no tant extensives, però d'elevat impacte i amb un elevat grau de personalització.
6. **Cooperació i aliances publicoprivades:** el projecte de GLOBALleida es vol crear amb socis estratègics de referència per a cadascun dels seus àmbits d'actuació. Des del primer moment, la cooperació forma part de la filosofia de treball de GLOBALleida, tant internament com externament, impulsant projectes conjunts, i creant espais de participació i trobada entre les institucions i entitats de caràcter públic i privat.
7. **Orientació a l'autofinançament i suficiència en recursos de les àrees:** GLOBALleida orientarà la seva activitat a la captació de recursos de qualsevol font possible. Els projectes de GLOBALleida neixen amb la voluntat de autofinançar-se en el temps; per tant, una de les funcions principals de les àrees és garantir els recursos per executar-ne les estratègies.
8. **Equips basats en el mèrit i la capacitat:** la provisió dels llocs de treball a GLOBALleida s'efectua d'acord amb els principis constitucionals d'igualtat, mèrit, capacitat i publicitat, garantint en tot moment la

transparència i la imparcialitat dels processos selectius. La finalitat no és altra que triar els candidats més idonis i millor qualificats professionalment per ocupar les diferents posicions del conjunt de la plantilla. La carrera professional a GLOBALleida també estarà basada en el mèrit i el rendiment de les persones.

9. **Treball en equip, transversalitat i estructures flexibles a l'entorn:** GLOBALleida es basa en un nou model de gestió flexible on la participació i motivació del personal són determinants, on es treballa en equip amb projectes transversals i equips multidisciplinaris, on les persones hi són en funció de les seves competències i poden variar en les seves funcions. La plantilla de GLOBALleida desplega a diari la seva creativitat i es fa responsable del seu treball en el marc de projectes compartits i transversals.
10. **Visibilitat i territorialitat:** GLOBALleida vol ser un referent de tota la demarcació de Lleida, tenir una presència significativa en tot el territori i contribuir-ne al desenvolupament sostenible.

El projecte GLOBALleida ha finalitzat ja la fase de definició i inicia ara la fase d'implantació. Aquesta es durà a terme en tres etapes durant l'any 2011, per estar totalment integrada i en condicions de desplegar al 100 % tota la seva activitat durant l'any 2012. Les fases o etapes d'implantació del projecte són les següents:

1) Fase 1: de l'1 de gener a 31 de maig de 2011

Constitució formal de GLOBALleida, constitució dels òrgans de govern, presentació de l'estructura organitzativa, definició del marc de condicions laborals del personal i descripció dels llocs de treball de GLOBALleida.

2) Fase 2: de l'1 de juny a 30 de setembre de 2011

Configuració de les àrees operatives, elaboració del Reglament de Règim Intern dels òrgans de govern, definició del calendari i elaboració de les bases específiques dels concursos públics de provisió de llocs de treball, inici de les obres, instal·lacions i equipaments de la seu social.

3) Fase 3: de l'1 d'octubre a 31 de desembre de 2011

Materialització dels traspassos dels mitjans materials, econòmics i humans per part de les entitats consorciades, incorporació gradual del personal a GLOBALleida i activació de la dissolució de les diferents entitats integrades dins de GLOBALleida.

A partir de l'1 de gener de 2012, també s'endegarà des de GLOBALleida la redacció del **Pla** estratègic de la demarcació de Lleida, un pla estratègic en què participaran tots els agents clau del territori, i que marcarà el full de ruta de creixement de l'economia lleidatana.