

# ESTIU 2021

# UNIVERSITAT DE LLEIDA

Del 28 de juny al 23 de juliol de 2021



Patrocinan:



**CURSO EN LÍNEA**  
Del 12 al 16 de julio de 2021

22W1

## CLAVES PARA ENTENDER Y EXPLICAR EL QUIJOTE

En este curso vamos a pensar el *Quijote* a partir de la *Crítica de la Razón Literaria*, la Teoría de la Literatura construida por Jesús G. Maestro. Como resultado de este ejercicio, (1) adquirirás una serie de criterios que te permitirán entender y, por tanto, explicar esta obra genial con toda claridad y solvencia y (2) dispondrás de una nutrida selección de pasajes sobre la que podrás construir un gran número de clases.

El *Quijote* es una obra que, por su magnitud y condición genial, puede intimidar a los lectores. Este curso está pensado para disolver todo tipo de reticencias en este sentido. Por eso, te presentaremos la lectura crítica más potente y completa de que disponemos hoy día de esta obra y, para que puedas preparar diferentes clases sobre sus más distintos aspectos y contenidos, te proporcionaremos un dossier de lectura que recoge centenares de pasajes del *Quijote* convenientemente agrupados y comentados.

Para seguir este curso no es preciso disponer de ningún conocimiento previo, pues en la sesión liminar se presentará el criterio que vamos a seguir, que, además, se especificará, de forma puntual, en cada una de las sesiones.

**Observaciones:** El alumno recibirá un dossier con todos los pasajes trabajados en clase y otros muchos que le pueden resultar de interés para preparar un gran número de clases sobre Cervantes y el *Quijote*.

**Lenguas de impartición:** Español

**Coordinación:** Ramón de Rubinat Parellada (Departamento de Filología Clásica, Francesa e Hispánica de la UdL)

**Equipo docente:** Jesús G. Maestro (Universidad de Vigo) y Ramón de Rubinat Parellada (UdL)

**Duración:** 20 horas

**Precio:** 55,34 € estudiantado, PAS i PDI de la UdL / 90,00 € el resto

### MODALIDAD

Curso en línea que se realizará a través del Campus Virtual de la Universidad de Lleida.

### METODOLOGÍA

El curso tendrá el formato de clase magistral: durante las dos horas de cada sesión, el profesor presentará una clave de lectura y la explicará y ejemplificará convenientemente. El alumno podrá visionar estos vídeos cuando y cuantas veces quiera durante la semana del curso. La única sesión virtual sincrónica será la de cierre de curso. Como actividad de seguimiento, al finalizar el curso el alumno deberá contestar un test de autocorrección que le servirá para repasar los principales contenidos adquiridos.

## PROGRAMA

### Lunes 12

#### Ramón de Rubinat

Presentación del curso.

#### Jesús G. Maestro

Claves para explicar el *Quijote*.

#### Ramón de Rubinat

Cínico y tramposo: las astucias del narrador más esquivo.

### Martes 13

#### Ramón de Rubinat

Los personajes del *Quijote*, una plataforma para parodiar un mundo.

Crítica a toda ensoñación idealista: el materialismo de Cervantes.

### Miércoles 14

#### Ramón de Rubinat

El *Quijote* como ADN de la Literatura.

La locura a la carta de don Alonso Quijano, una lucidez cervantina.

### Jueves 15

#### Ramón de Rubinat

Recepción de la Primera parte del *Quijote* contenida en la Segunda parte.

El ateísmo católico de Cervantes: imperio y religión en el *Quijote*

### Viernes 16

#### Ramón de Rubinat

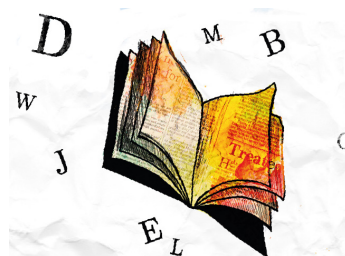
Poca risa: la materia cómica en el *Quijote*, una cosa muy seria.

#### Jesús G. Maestro

Respuesta a preguntas.

Conferencia de cierre.

Horario  
a determinar



## INFORMACIÓN Y MATRÍCULA

La matrícula se realizará por correo electrónico.

Envíenos a [estiu@udl.cat](mailto:estiu@udl.cat) la ficha de matrícula disponible en <http://estiu.udl.cat>

Matrícula abierta mientras queden plazas libres y hasta el día anterior al inicio del curso.

Todos los cursos tienen plazas limitadas. La organización se reserva el derecho de anular los cursos de la Universidad de Verano que no alcancen el número necesario de inscripciones. Las personas que ya estén matriculadas serán informadas tan pronto como sea posible y se les ofrecerá la oportunidad de acceder a otro curso o de recuperar el importe pagado.

### Para más información sobre la Universidad de Verano:



#### Universidad de Verano

Campus de Cappont. Edificio Polivalente

C/ de Jaume II, 71

25001 Lleida

973 70 33 90

[estiu@udl.cat](mailto:estiu@udl.cat)

<http://estiu.udl.cat>