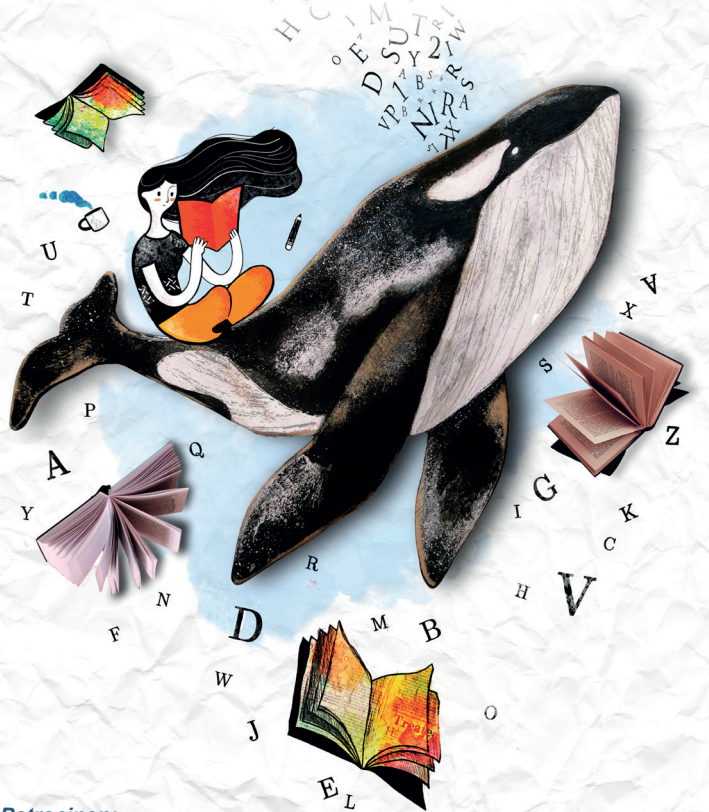


ESTIU 2021

UNIVERSITAT DE LLEIDA

Del 28 de juny al 23 de juliol de 2021



Patrocinen:



CURS EN LÍNIA

Del 28 de juny al 2 de juliol de 2021

11W1

SOCIAL MEDIA MANAGEMENT: COMUNICACIÓ I PROMOCIÓ EFECTIVA A LES XARXES SOCIALS

3 ECTS reconeguts per la UdL:
30 hores guiades per l'equip docent + 45 hores de treball autònom dels alumnes

El curs s'adreça a totes aquelles persones interessades a emprar les noves tecnologies i, en particular, les xarxes socials per comunicar i promocionar efectivament un producte, un servei, una empresa, una entitat o, fins i tot, per promocionar-se elles mateixes. L'objectiu és introduir l'estudiantat a totes aquelles noves formes d'expressió i comunicació disponibles a Internet: blogs, xarxes socials, *microblogging*, missatgeria instantània, etc. Al final del curs, l'estudiantat ha de ser capaç de crear un espai propi a la xarxa, publicar-hi informació, promocionar-lo i relacionar-se amb la resta de l'espai Internet. El curs serà eminentment pràctic, es durà a terme a través del campus virtual i, a partir de la introducció a algun dels potencials que ofereix la xarxa i l'anàlisi de projectes concrets actualment en marxa, es debatrà la conveniència d'usar una xarxa social o una altra.

La finalitat és que l'alumne no només conegui com funcionen aquestes eines i plataformes, sinó que acabi el curs disposant del seu propi espai a la xarxa (blog, espai a les xarxes socials, etc.).

Llengües d'impartició: Els materials del curs estaran en castellà però l'estudiantat es podrà expressar en els debats i les avaluacions en català, castellà o anglès.

Coordinació: Eva Martín Fuentes (Departament d'Administració d'Empreses de la UdL)

Equip docent: Eva Martín Fuentes (UdL) i Carles Mateu Piñol (UdL)

Durada: a) 30 hores
b) 75 hores (30 guiades per l'equip docent + 45 de treball autònom dels alumnes). Versió reconeguda amb 3 ECTS per la UdL

Preu: 83,01 € estudiantat, PAS i PDI UdL / 135,00 € la resta

MODALITAT

Curs en línia que es realitzarà a través del Campus Virtual de la Universitat de Lleida. El curs se seguirà de manera asincrònica.

METODOLOGIA

Les activitats formatives consistiran en les lectures, visionat de vídeos, participació en debats sobre diferents temes relacionats amb la matèria, a més de crear un petit blog i mostrar la seva presència en les xarxes socials, durant la setmana que dura el curs.

Els estudiants inscrits com a matèria transversal, tindran les següents activitats formatives:

- Lectures i visionat de vídeos sobre la matèria i participació en els debats (40 %).
- Treball autònom de l'alumne (60 %):
 - o Creació d'un blog (25 %).
 - o Presència a les xarxes socials (25 %).
 - o Estudi i realització d'un test virtual (10 %).

PROGRAMA

Dilluns 28

Presència de l'empresa a Internet:

- Dominis.
- Posicionament.
- Codis QR.

Dimarts 29

Presència de l'empresa a Internet:

- Blog.
- Youtube.
- Flickr.

Propietat intel·lectual dels continguts:

- Fotografia.
- Vídeo.
- So i música.

Dimecres 30

Estratègies 2.0 per a la promoció. Xarxes socials:

- Facebook.
- Twitter.
- LinkedIn.
- Instagram.
- Pinterest.
- TikTok.

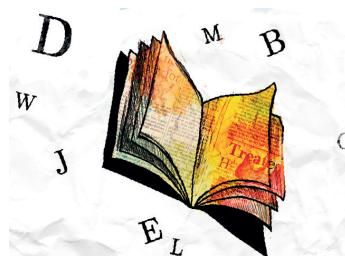
Dijous 1

Exemples i casos d'èxit i de fracàs en la promoció 2.0.

Divendres 2

El futur (o present) tecnològic:

- Realitat augmentada.
- Gamificació.



INFORMACIÓ I MATRÍCULA

La matrícula es realitzarà per correu electrònic.

Envieu-nos a estiu@udl.cat la butlleta de matrícula disponible a <http://estiu.udl.cat>

Consulteu els descomptes en el preu de la matrícula a <http://estiu.udl.cat>

Matrícula oberta mentre quedin places lliures i fins al dia anterior a l'inici del curs. Tots els cursos tenen places limitades. L'organització es reserva el dret d'anul·lar els cursos de la Universitat d'Estiu que no assoleixin el nombre necessari d'inscripcions. Les persones que ja hi estiguin matriculades seran informades tan aviat com sigui possible i se'ls hi oferirà l'oportunitat d'accedir a un altre curs o de recuperar l'import pagat.

Per a més informació sobre la Universitat d'Estiu:



Universitat d'Estiu

Campus de Cappont. Edifici Polivalent
C/ de Jaume II, 71
25001 Lleida

973 70 33 90
estiu@udl.cat
<http://estiu.udl.cat>