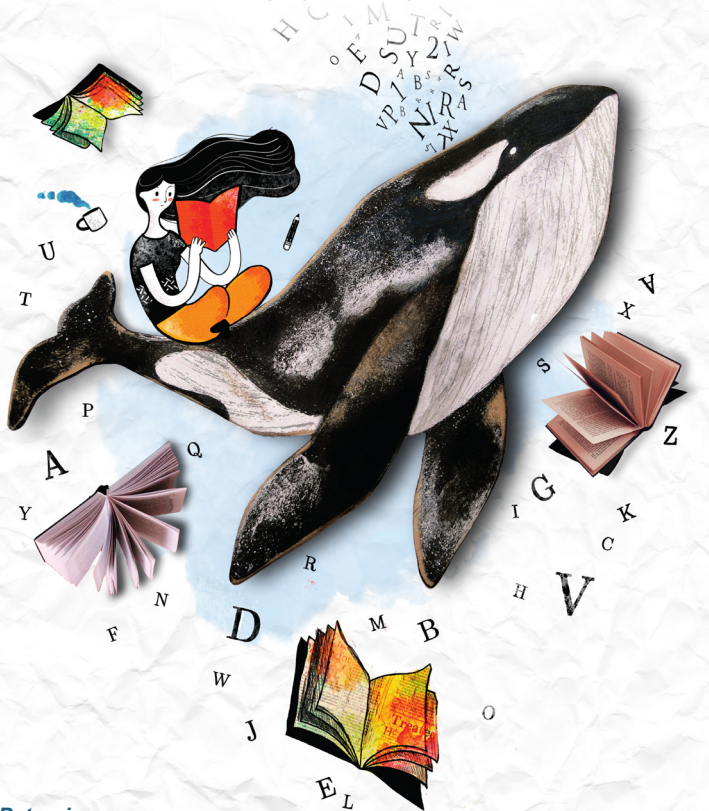


ESTIU 2021

UNIVERSITAT DE LLEIDA

Del 28 de juny al 23 de juliol de 2021



Patrocinen:



CURS EN LÍNIA

Del 13 al 16 de juliol de 2021

01W1

ELS MUSEUS I EL PATRIMONI EN EL TERRITORI. ELS MUSEUS COM A EINA DE GESTIÓ TERRITORIAL

La UdL i la Xarxa de Museus de les Terres de Lleida i Aran volen donar continuïtat a la col·laboració encetada en l'edició dels cursos de la Universitat d'Estiu 2012 amb l'objectiu de facilitar formació en qüestions de museus i centres patrimonials als professionals i a les persones interessades, així com crear espais de trobada i debat entorn d'aspectes patrimonials rellevants i d'actualitat.

L'edició d'enguany s'endinsarà en el paper que actualment tenen els museus de territori en el teixit museístic del país. El treball en xarxa esdevé clau en aquest model, per tant, les sessions dels cursos plantejaran diferents perspectives patrimonials i administratives al voltant d'aquest treball en xarxa, no només des del vessant teòric, sinó també des del pràctic i el de les experiències concretes.

Els objectius del curs són: debatre el paper actual dels museus de territori en el teixit museístic del país, analitzar el treball en xarxa des de diferents perspectives patrimonials i administratives, ajudar a plantejar accions de futur en el si del treball en xarxa i establir casos concrets d'anàlisi per establir un context de coneixement i pràctica.

Curs adreçat a estudiants dels graus d'Història de l'Art, Història, Geografia, Administració i Direcció d'Empreses i Turisme; a estudiants de màster; a professionals i tècnics de museus i centres patrimonials; a professionals i tècnics d'ajuntaments, consells comarcals i altres institucions de l'àmbit del patrimoni i del turisme, i a professionals i empreses turístiques. I, en general, a totes les persones interessades en la difusió i la gestió del patrimoni i els museus.

Llengües d'impartició: Català i castellà

Coordinació: Carme Bergés Saura (Departament d'Història de l'Art i Història Social de la UdL) i Àngel Galobart Lorente (Xarxa de Museus de les Terres de Lleida i Aran)

Equip docent: Jordi Abella Pons (Ecomuseu de les Valls d'Àneu), Carme Alòs Trepal (Museu de la Noguera), Maria Cacheda Pérez (Agència Catalana del Patrimoni Cultural), Lluís Campins Punter (Museu de Sant Cugat), Àngel Galobart Lorente (Museu de la Conca Dellà i Institut Català de Paleontologia Miquel Crusafont), Magda Gassó Hoja (Servei de Museus i Protecció de Béns Mobles de la Generalitat de Catalunya), Encarna Lago González (Rede Museística de Lugo), Óscar Navajas Corral (Universitat d'Alcalá de Henares), Jesús Navarro Guitart (Museu d'Art Jaume Morera), Carles Padrós Gómez (Servei de Museus i Protecció de Béns Mobles de la Generalitat de Catalunya), Xavier Roigé Ventura (Universitat de Barcelona) i Xavier Tiana Casablanques (Relacions Internacionals. Àrea Metropolitana de Barcelona)

Durada: 16 hores

Preu: 44,27 € estudiantat, PAS i PDI de la UdL / 72,00 € la resta

MODALITAT

Curs en línia que es realitzarà a través del Campus Virtual de la Universitat de Lleida.

METODOLOGIA

El curs se seguirà de manera sincrònica per afavorir el debat i la participació de totes les persones inscrites, tot i que les intervencions també quedaran enregistrades en el campus virtual.

PROGRAMA

Dimarts 13

Carme Bergés i Àngel Galobart

09.00-09.30 h Inauguració del curs

Xavier Roigé

09.30-11.30 h Museus i patrimonis als territoris. Com els museus poden liderar el desenvolupament local a l'era post-Covid.

Óscar Navajas

12.00-13.00 h Memòria, identitat i desenvolupament. Pràctiques per construir territoris més enllà del producte.

Dimecres 14

Magda Gassó

09.30-11.30 h Els museus de suport territorial com a eina de gestió del patrimoni de l'entorn.

Carles Padrós

12.00-13.00 h Les xarxes territorials com a instrument de cooperació entre museus.

Dijous 15

Encarna Lago

09.00-11.00 h RMPL: ACCIÓ Intramurs - REACCIÓ Extramurs

Maria Cacheda i Lluís Campins

11.30-13.30 h Escenaris de la història, projecte de la Xarxa de Museus d'Història i Monuments de Catalunya.

Divendres 16

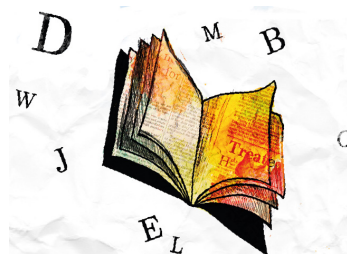
Xavier Tiana

09.00-11.00 h Europa com a estratègia de cooperació

Jordi Abella, Carme Alòs, Àngel Galobart i Jesús Navarro

Moderador: **Carme Bergés**

11.30-13.30 h Taula rodona: Experiències i models de gestió territorial a les Terres de Lleida.



INFORMACIÓ I MATRÍCULA

La matrícula es realitzarà per correu electrònic.

Envieu-nos a estiu@udl.cat la butlleta de matrícula disponible a <http://estiu.udl.cat>

Consulteu els descomptes en el preu de la matrícula a <http://estiu.udl.cat>

Matrícula oberta mentre quedin places lliures i fins al dia anterior a l'inici del curs. Tots els cursos tenen places limitades. L'organització es reserva el dret d'anul·lar els cursos de la Universitat d'Estiu que no assoleixin el nombre necessari d'inscripcions. Les persones que ja hi estiguin matriculades seran informades tan aviat com sigui possible i se'ls hi oferirà l'oportunitat d'accedir a un altre curs o de recuperar l'import pagat.

Per a més informació sobre la Universitat d'Estiu:



Universitat d'Estiu

Campus de Cappont. Edifici Polivalent
C/ de Jaume II, 71
25001 Lleida

973 70 33 90
estiu@udl.cat
<http://estiu.udl.cat>