

**::: ACTIVITATS / NOVETATS. ANY 2011 :::**

**Del 2 al 30 de NOVEMBRE de 2011 | Sala de Junes de la Facultat d'Economia**  
**6ª SETMANA DE LA PREHISTÒRIA / Violència i mort durant la prehistòria**

</export/sites/universitat-lleida/ca/serveis/ofici>



Durant aquesta setmana es pretén presentar un estat de la qüestió sobre aquests comportaments violents que s'endegarà amb l'anàlisi de les primeres societats caçadores i recol·lectores del paleolític, i continuarà amb les evidències de lluita, morts massives, traumatismes individuals, etc. entre els primers agricultors i ramaders .

**Del 21 al 25 de NOVEMBRE de 2011 | Seminari 5.2, Edifici 5 de l'Etsea**  
**2a Setmana de la SOSTENIBILITAT**

</sites/universitat-lleida/ca/serveis/ofici>

En el marc de la Setmana Europea de prevenció de residus, la Universitat de Lleida celebra la Setmana de la Sostenibilitat per segon any consecutiu. Durant aquesta jornada es durà a terme dos tallers per fomentar el reciclatge i la sostenibilitat de manera amena i útil.

**Del 3 al 18 de NOVEMBRE de 2011 | Sala de Junes de la Facultat d'Economia**  
**8è Cicle de CINEMA i DRETS HUMANS**

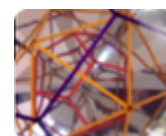
</export/sites/universitat-lleida/ca/serveis/ofici>



Dins el Cicle, es projectaran sis pel·lícules relacionades amb diferents drets humans; després de cada projecció es farà una xerrada-col·loqui amb un/a ponent rellevant en la temàtica del film. Així mateix, l'Edifici Polivalent i l'Ateneu Popular de Ponent acolliran les exposicions "50 anys d'Amnistia Internacional" i "Desigualtats" respectivament.

**Del 2 al 30 de NOVEMBRE de 2011 | Sala de Junes de la Facultat d'Economia**  
**Exposició itinerant del MUSEU DE MATEMÀTIQUES DE CATALUNYA**

</sites/universitat-lleida/ca/serveis/ofici>



Durant aquest mes de novembre l'ICE de la UdL, juntament amb l'equip ICE Lleimat, SSTT d'Ensenyament i amb la col·laboració del Departament de Matemàtiques de la Facultat de Ciències de l'Educació, comptarà amb l'exposició itinerant del Museu de Matemàtiques de Catalunya.

**Del 29 d'OCTUBRE a l'1 de NOVEMBRE de 2011 | Facultat d'Infermeria**  
**Jornades estatals d'ESTUDIANTS D'INFERMERIA**

</export/sites/universitat-lleida/ca/servei>



El Consell de l'Estudiantat de la Facultat d'Infermeria de la Universitat de Lleida organitza les IV Jornades Estatals d'Estudiants d'Infermeria, que pretenen ser un punt de trobada i reflexió per a l'intercanvi d'experiències i formació en valors.

**Del 26 AL 28 d'OCTUBRE de 2011 | Edifici del Rectorat**  
**Congrés Internacional de l'Associació Catalana d'INTEL·LIGÈNCIA ARTIFICIAL**

<http://ccia2011.udl.cat/?lng=ca>



L'objectiu principal del congrés és fomentar la discussió sobre els treballs en Intel·ligència Artificial que es desenvolupen en el si de la comunitat investigadora dels Països Catalans, així com reunir els membres d'aquesta comunitat.

**Del 26 d'OCTUBRE de 2011 al 25 d'ABRIL de 2012 | Edifici del Rectorat**  
**XIX TEMPORADA MUSICAL de la UdL. Àula de Música de la UdL**

</sites/universitat-lleida/ca/serveis/ofici>



La XIX Temporada Musical de la UdL inclou, a més de concerts, un seguit de cursos de lliure elecció i activitats, com son el programa Òpera Oberta, el Liceu a la UdL, el Cor de la UdL, etc.

**25 d'OCTUBRE de 2011 | Edifici del Rectorat**  
**Jornada sobre l'EPISTOLARI DE GUILLEM VILADOT**

<https://www.udl.cat/ca/serveis/oficina/>



En la trobada participaran especialistes en cadascun dels corresponsals del poeta agramuntí, de les universitats de Lleida, Girona i l'Autònoma de Barcelona. També comptarà amb la presència de Montserrat Felip, vídua de l'escriptor, i Josep Vallverdú, l'únic corresposal vivent d'aquest epistolari recuperat per Josep Miquel Garcia, de la Fundació Guillem Viladot.

Del 24 al 26 d'OCTUBRE de 2011 | Auditori i Sala de Juntes de la Facultat de Dret i Economia



### **XIX Jornades sobre la reforma de les NACIONS UNIDES: Les relacions entre les Nacions Unides i la Unió Europea: cooperació, acció humanitària i drets humans**

</export/sites/universitat-lleida/ca/serveis/>

Els objectius d'aquestes Jornades seran analitzar l'estat actual de les relacions entre les Nacions Unides i la Unió Europea pel que fa a la cooperació, en particular al desenvolupament, a l'acció humanitària i als drets humans. Les Jornades pretenen, al mateix temps, proporcionar un fòrum de debat obert a la comunitat universitària i extrauniversitària sobre aquest tema

**Del 18 al 28 d'OCTUBRE de 2011 | Passadís del Claustre del Rectorat (2n pis)**

### **EXPOSICIÓ fotogràfica: L'Holocaust a Europa**

</sites/universitat-lleida/ca/serveis/ofici>

La mostra pretén aportar una visió global sobre el que va suposar l'Holocaust a Europa, repassant el període històric que abarca des de la pujada del nazisme fins al procés de Nuremberg.

**17 d'OCTUBRE - 19 de DESEMBRE de 2011**

### **FILMOTECA TERRES DE LLEIDA / Octubre - Desembre 2011**

</sites/universitat-lleida/ca/serveis/ofici>



La Filmoteca Terres de Lleida realitzarà un petit repàs a algunes de les obres més significatives de la producció inicial d'Ernst Lubitsch al seu Berlín natal. A més, la secció Foses oferirà un interessant cicle que intenta reflexionar sobre les relacions entre el cinema i les institucions museístiques.

**7 d'OCTUBRE de 2011 | Saló Víctor Siurana (Rectorat)**

### **Jornada de COMUNICACIÓ POLÍTICA: Narració, argumentació i emoció en el discurs polític**

</export/sites/universitat-lleida/ca/serveis/>

L'acte comptarà amb la presència de Josep Martí Blanch, Secretari de Comunicació de la Generalitat, i la doctora Arantxa Capdevila, que parlarà sobre "les principals línies argumentatives i retòriques que han utilitzat els diferents partits polítics en l'elaboració dels seus espots electorals". La jornada es clourà amb una taula rodona moderada per Josep Lluís Cadena, president del Col·legi de Periodistes de Lleida.

**4 d'OCTUBRE de 2011 | Auditori del Centre de Cultures (Cappont)**

**Jornada CIUTATS VERDES I INTEL·LIGENTS. El cotxe elèctric, un primer pas**

[/export/sites/universitat-lleida/ca/serve](#)

L'objectiu d'aquesta Jornada, és donar a conèixer, exposar i debatre sobre el vehicle elèctric. Les qüestions a exposar són: aspectes tècnics del vehicle elèctric, xarxes elèctriques, punts de recarrega, perspectives i evolució del mercat a Catalunya, ús vehicle elèctric a les ciutats.

**4 d'OCTUBRE de 2011 | Sala de Videoconferències del Centre de Cultures (Cappont)**

**Jornada EL VOLUNTARIAT SOCIAL**

[/export/sites/universitat-lleida/ca/serve](#)

**3 d'OCTUBRE de 2011 | Saló Víctor Siurana (Rectorat)**

**Jornada sobre FINANÇAMENT EMPRESARIAL**

[/export/sites/universitat-lleida/ca/serve](#)

**Del 26 de SETEMBRE al 10 d'OCTUBRE de 2011 | Sala d'Exposicions del Centre de Cultures**  
**EXPOSICIÓ DONES DE VIDA ALEGRE? L'explotació sexual, una altra forma de violència de gènere**

[/sites/universitat-lleida/ca/serveis/ofici](#)



La mostra fotogràfica, organitzada per Metges del Món i composta per instantànies de Salvador Campillo, ens transmet, a través del testimoni de quatre dones, les causes i les conseqüències de l'explotació sexual, per a promoure un canvi d'actitud vers la prostitució

**Del 13 de setembre al 29 de novembre 2011 | Sala de Graus, Aula 0.22 Edifici Anex Unitat Docent Hospital Universitari Arnau de Vilanova**

**Curs de NEUROCIÈNCIA IRB Lleida 2011**

<http://www.irbleida.org/ca/index.php?l>



Jornades Divulgatives sobre els darrers avançaments en l'estudi del desenvolupament, evolució, funció i malalties degeneratives del sistema nerviós.

**Del 12 al 31 de juliol 2011 | Centre Cívic El Passeig, La Seu d'Urgell )**

**EXPOSICIÓ fotogràfica: Retrats d'una ciutat / Varis autors**

[/sites/universitat-lleida/ca/serveis/ofici](#)



Exposició de les fotografies realitzades pels alumnes del curs "Retrat d'una Ciutat" que va coordinar Xavier Goñi i va impartir Josep Bou en el marc de la 18a edició de la Universitat d'Estiu de la UdL el juliol de 2010.

**6-8 de JULIOL de 2011** | Seu del Consell Comarcal de la Noguera (Balaguer)

### **XVI Curs d'Estiu Comtat d'Urgell, EL MERCAT: UN MÓN DE CONTACTES I INTERCANVIS**

[/export/sites/universitat-lleida/ca/servei](http://export/sites/universitat-lleida/ca/servei)



El mercat medieval, com el que Pere el Catòlic va concedir a Balaguer el 1211, esdevé el catalitzador d'una societat dinàmica, de contactes i intercanvis. A través seu arriben productes, diners i notícies de lluny, que es barregen amb tot el que procedeix de l'entorn més immediat, generant una mescla que entrelliga una regió de dimensions proporcionals a la puixança del nucli urbà.

**4 i 5 de JULIOL de 2011** | Monestir de les Avellanes

### **II Jornades d'Història del Monestir de les Avellanes: EL MONACAT FEMENÍ A L'EUROPA MEDIEVAL**

<http://www.monestirdelesavellanes.co>



En la història religiosa de l'Europa Medieval, el tema del monacat femení ha estat descuidat durant molt de temps, eclipsat per l'interès general en les comunitats religioses masculines. Malgrat això, es tracta d'un tema de rellevància per ampliar els nostres coneixements, no només per l'aspecte particular de la vida religiosa femenina, sinó també per entendre la vida de la dona en l'edat mitjana.

**28 de JUNY - 1 de JULIOL de 2011** | Edifici del Rectorat

### **International MEDIEVAL MEETING LLEIDA**

<http://www.internationalmedievalmeeti>

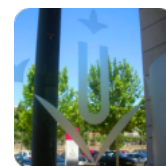


the city of Lleida will be the world capital of research and business in medieval history. There will be specialists from a wide range of fields of study of the Middle Ages and professionals from varied branches of popularisation. Outstanding researchers will take part in 6 congresses specialised in various leading aspects of medieval history, art history, archaeology, literature and language

**16 i 17 de JUNY de 2011** | Sala de Videoconferències del CCCT (Cappont)

### **V CAMPUS PER LA PAU / Governança mundial i conflictes. Palestina i Sàhara, dos exemples de desgovern?**

[/sites/universitat-lleida/serveis/OCiS/C](http://sites/universitat-lleida/serveis/OCiS/C)



Reflexionar sobre la governabilitat mundial i el paper de les Nacions Unides com a garant de la convivència pacífica, així com sobre la història, les causes i les conseqüències de dos dels principals conflictes existents en el nostre món es presenta com un repte al qual volem donar resposta.

**14 de JUNY al 8 de JULIOL de 2011** | Vestíbul de la planta -1 de l'Edifici Polivalent

**EXPOSICIÓ 25 arguments per la Pau**

<http://www.coordinadora-ongd-lleida.c>



25 arguments per la Pau és una exposició que recull les obres de dibuixants gràfics d'arreu del món que ens expressa 25 bones idees per les quals val la pena rebutjar qualsevol forma de violència, i que ens ajudaran a reafirmar que la Pau al món és verdaderament possible i necessària.

**9-29 de JUNY de 2011** | Facultat de Ciències de l'Educació

**EXPOSICIÓ: CARLOS GARAICOA La Lucha**

</sites/universitat-lleida/ca/serveis/ofici>



Carlos Garaicoa ha utilitzat els espais publicitaris abandonats per a denunciar la injustícia i l'opressió, apel·lant a sentiments i valors universals, com la lluita per la llibertat o el treball digne. En aquest cas, *La Lucha*, un antic comerç de l'Havana, esdevé referent arquitectònic i simbòlic.

**6 JUNY - 5 NOVEMBRE de 2011**

**MOSTRA DE CINEMA OCCITÀ 2011**

<http://llanternadigital.cat/11/mostra/prc>



La Mòstra de Cinemà Occitan "Llanterna Digital" neix dels premis de curtmetratges del mateix nom, i vol contribuir a difondre la realitat de la llengua occitana, a través de creacions cinematogràfiques.

**31 MAIG al 2 de JULIOL de 2011** | Sala d'Exposicions del Centre de Cultures

**EXPOSICIÓ: HU-MANS. Oriol Caminal**

</sites/universitat-lleida/ca/serveis/ofici>



la mostra Hu-mans. Som el que fem, fem el que som, del dissenyador i il·lustrador Oriol Caminal. Són 17 peces dissenyades per ordinador i plasmades posteriorment sobre fusta utilitzant la tècnica de l'spray. L'artista s'inspira en les accions, els oficis, però sobretot en les actituds de les persones per reconstruir-les després a través de les seues mans

**Del 15 de MAIG al 15 de NOVEMBRE de 2011**

**FOTOMATH 2011 / II Concurs de Fotografia Matemàtica**

<http://www.fotomath.udl.cat/inici>



Aquest concurs va nèixer amb l'objectiu de fer palesa la presència de les matemàtiques en la vida quotidiana, així com d'animar a la recerca, la creativitat i la divulgació d'aquesta ciència. L'èxit de la seva primera edició FotoMath 2009, ens ha animat a convertir-lo en un certamen de caràcter biennal

**17-31 de MAIG de 2011** | Sala d'Exposicions de l'Edifici Polivalent (Cappont)

**EXPOSICIÓ: Bombai en blanc i negre / Francesc Melcion**

[/sites/universitat-ileida/ca/serveis/ofici](http://sites/universitat-ileida/ca/serveis/ofici)



L'Oficina de Cooperació i Solidaritat de la UdL us convida a fer un recorregut en blanc i negre per tal de conèixer la cara més amarga de la realitat de Bombai, i la lluita activa contra la pobresa i pel respecte dels Drets Humans en aquesta ciutat.

**9 de MAIG al 10 de JUNY de 2011** | Sala d'Exposicions de l'Edifici Polivalent (Cappont)

**EXPOSICIÓ: Català i Roca a Isil**

[/sites/universitat-ileida/ca/serveis/ofici](http://sites/universitat-ileida/ca/serveis/ofici)



La mostra aplega un total de 25 instantànies de gran format que el fotògraf i historiador vallesà va fer en el transcurs de la Festa de les Falles del juny de 1957

**3 de MAIG de 2011** | Rectorat i Cafè del Teatre Escorxadador

**INSÒMNIA. XIII Festa de la CREACIÓ**

[/sites/universitat-ileida/ca/serveis/ofici](http://sites/universitat-ileida/ca/serveis/ofici)



L'home és mesura en temps i aquesta mesura es divideix en quatre unitats bàsiques: infantesa, joventut, maduresa i vellesa/mort. El cicle natural de la vida vist, sentit, llegit i explicat pels poetes insgines dels últims 50 anys de la nostra literatura a través de la lectura més actual i interartística oberta a tota la ciutat.

**2-20 de MAIG de 2011** | Sala d'Exposicions del Centre de Cultures (Cappont)

**EXPOSICIÓ: Un crit a la paret!! Els orígens del cartell publicitari**

[/sites/universitat-ileida/ca/serveis/ofici](http://sites/universitat-ileida/ca/serveis/ofici)



A través d'un total de 23 cartells provinents d'una col·lecció particular i diversos plafons explicatius es fa un repàs al voltant dels inicis, a finals del segle XIX, de l'ús d'aquesta eina de comunicació de masses que es nodria de la litografia com a sistema d'impressió

**Del 2 al 27 de MAIG de 2011**

**Concurs d'idees d'emprenedoria EMPRÈN!**

<http://www.ub.edu/xarxaempren/index>



El concurs Emprèn en digital a la millor idea emprenedora pretén impulsar l'esperit emprenedor entre la comunitat universitària i donar visibilitat a les vocacions empresarials, animant tots els seus membres a convertir les idees en realitat

**2-3 de MAIG de 2011** | Auditori del Centre de Cultures (Cappont)

## **XXII JORNADES UNIVERSITAT-EMPRESA: El màrketing avui: com arribar al teu client de manera efectiva**

[/export/sites/universitat-lleida/ca/serveis](#)



Una nova edició de les Jornades Universitat-Empresa, organitzades per la Facultat de Dret i Economia, dedicades enguany a les tècniques de màrketing per arribar als clients de forma efectiva

### **Programa (català)**

[ina/.galleries/docs/documents-premsa](#)

### **| Programa (castellà)**

[ina/.galleries/docs/documents-premsa](#)

**2 MAIG - 16 de JUNY de 2011**

## **FILMOTECA TERRES DE LLEIDA / Abril - Juny 2011**

[/sites/universitat-lleida/ca/serveis/ofici](#)



La Filmoteca Terres de Lleida continua repassant la filmografia del director americà Billy Wilder. A més, la secció Foses centra de nou la seua atenció en la IV Mòstra de Cinèma Occitan. La secció Flashback per la seua part, se suma a la celebració del Dia Internacional dels Arxius amb dues projeccions complementàries a les activitats programades pel Servei d'Arxiu i Gestió de Documents de la UdL.

**11-14 d'ABRIL de 2011**

## **International Congres de POSTHARVEST PATHOLOGY**

<http://www.postharvestpathology.com>



Topics included are: Host-pathogen-environment interactions; Etiology and epidemiology; Effect of pre-harvest treatments on post-harvest disease control; Molecular tools applied to postharvest pathology studies; Chemical and alternative disease control strategies; Production and formulation of biocontrol agents.

**11-16 d'ABRIL de 2011** | Rectorat i Bell-lloc d'Urgell

## **Setmana en memòria de JOAN SOLÀ**

[/sites/universitat-lleida/ca/serveis/ofici](#)



“El llegat, l'estela i l'obrador de Joan Solà” (1940-2010), doctorat Honoris Causa per la Universitat de Lleida i Premi d'Honor de les Lletres Catalanes



**31 de MARÇ I 7 d'ABRIL de 2011** | Sala de Juntes del 2n pis (Rectorat)

## **II Jornades sobre TURISME CULTURAL I PATRIMONI. Turisme i museus: estratègies de dinamització**

</export/sites/universitat-lleida/ca/serveis>



El turisme cultural s'ha convertit en una forma de lleure cada cop més estesa. El benefici econòmic que reporta ha impulsat polítiques d'atracció en què els museus, equipaments culturals generadors d'esdeveniments temporals, hi tenen un important paper. Aquestes i altres qüestions configuren el punt de partida de les presents jornades

**31 de MARÇ de 2011** | Edifici Emblemàtic (Cappont)

## **Jornada UdL SOLIDÀRIA / OBJECTIU 0'7%**

</sites/universitat-lleida/ca/serveis/ofici>

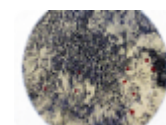


La Jornada, que comptarà amb la presència de l'economista i activista social, Arcadi Oliveres, i el concert del cantautor Cesk Freixas, pretén informar de les iniciatives en matèria de solidaritat i cooperació dutes a terme per la Universitat de Lleida.

**29 de MARÇ - 27 d'ABRIL de 2011** | Sala d'Exposicions Centre de Cultures (Cappont)

## **Exposició: PAISATGES INTERIORS / CONNEXIONS II / Aurembiaix Sabaté**

</sites/universitat-lleida/ca/serveis/ofici>

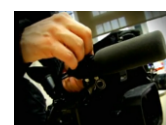


La mostra, que aplega una dotzena de pintures i gravats de diversos formats on es combina gravat, tinta xina, pigment i acrílic, vol ser una reflexió sobre el fet del naixement i sobre aquell nexa "primordial terrenal i visceral" que és el lligam matern

**28-31 de MARÇ de 2011** | Edifici del Rectorat

## **8a SETMANA DE LA COMUNICACIÓ 2.0 a la UdL**

</sites/universitat-lleida/ca/serveis/ofici>



Una nova edició de la Setmana de la Comunicació a la UdL, dedicada enguany a les noves tècniques periodístiques i mitjans digitals audiovisuals.

**24 i 25 de MARÇ de 2011** | Auditori del Centre de Cultures  
**1r Congrés d'INTEL-LIGÈNCIA EMOCIONAL A LES ORGANITZACIONS**  
**La intel·ligència emocional com a avantatge competitiu?**

[/export/sites/universitat-lleida/ca/serve](#)



Els objectius del Congrés són consensuar el concepte d'intel·ligència emocional a les organitzacions, aprofundir en els beneficis que aporta i facilitar els coneixements per incorporar les competències emocionals a nivell pràctic, a més de donar a conèixer experiències d'èxit en diferents àmbits professionals.

[PDF català](#)

[a/serveis/oficina/.galleries/docs/docun](#)

| [PDF castellano](#)

[i/serveis/oficina/.galleries/docs/docum](#)

| [Web](#)

<http://www.cieolleida.com/>

**18 de MARÇ - 30 de JUNY de 2011** | Biblioteca de Cappont  
**Mostra bibliogràfica: INTEL·LIGÈNCIA EMOCIONAL**

[/sites/universitat-lleida/sites/Sbd/sbd/c](#)



L'objectiu d'aquesta exposició és difondre el fons bibliogràfic de la Biblioteca de Cappont relacionat amb la intel·ligència emocional (IE) coincidint amb el I Congrés d'Intel·ligència Emocional a les Organitzacions

**16 de MARÇ de 2011** | Auditori del Centre de Cultures  
**2a Jornada d'Actualització MULTICULTURALITAT I SALUT**

[/export/sites/universitat-lleida/ca/serve](#)



La Jornada pretèn conèixer, aprofundir i reflexionar en el coneixement sociocultural i sanitari de la població immigrada, presentant i analitzant diferents estratègies i programes d'intervenció sanitària orientats al mateix

**14 de MARÇ de 2011** | 22.30h Sala d'Actes de l'Edifici de Rectorat  
**Jazz a la UdL: JONATHAN KREISBERG QUARTET**

[/sites/universitat-lleida/ca/serveis/ofici](#)



Jonathan Kreisberg és un dels guitarristes de referència de l'escena de Nova York i un músic de gran prestigi internacional. La seva guitarra concilia la tradició del bop amb els llenguatges més moderns i molts ja veuen en ell un virtuos del seu instrument

**10 i 11 de MARÇ de 2011** | Auditori del Centre de Cultures  
**XXII Jornades Catalanes de Dret Social: Les REFORMES LABORALS DEL 2010**

[/export/sites/universitat-lleida/ca/serve](#)



L'Associació Catalana d'Iuslaboralistes i la Universitat de Lleida organitzen, sota la direcció de Josep Moreno i Ascensió Solé, les XXII Jornades catalanes de Dret Social, dedicades enguany a les reformes laborals del 2010

**Del 9 de MARÇ al 24 d'ABRIL de 2011** | Facultat de Ciències de l'Educació  
**EXPOSICIÓ: Camp de la Bota: Entrevistes | Francesc Abad**

[/sites/universitat-lleida/ca/serveis/ofici](#)



Aquest projecte de l'artista Francesc Abad està basat en els successos del Camp de la Bota de Barcelona, la platja on el franquisme afusellà almenys 1.704 persones entre els anys 1939 i 1952.

**Del 3 al 24 de MARÇ de 2011** | Diferents Campus  
**EMPRÉN! Jornades de Foment de l'Emprenedoria**

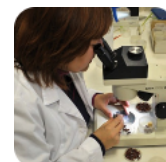
[/export/sites/universitat-lleida/ca/serve](#)



Les Jornades són sessions orientades a apropar al públic assistent la idea d'emprendre com a sortida professional, donar a conèixer els beneficis de l'emprenedoria, mostrar el potencial emprenedor de la comunitat universitària i intercanviar experiències amb emprenedors i emprenedores.

**3 de MARÇ de 2011** | Auditori del Centre de Cultures  
**1r Simpòsium de Tractament d'INDUCCIÓ EN CÀNCER DE PULMÓ**

[/export/sites/universitat-lleida/ca/serve](#)



El Simpòsium pretén convertir-se en un fòrum multidisciplinar i de referència en aquesta modalitat de tractament. Diferents especialistes d'oncologia, anatomia patològica, pneumologia i radioteràpia d'arreu de l'estat espanyol seran els encarregats de conduir aquesta trobada.

**1-3 de MARÇ de 2011** | Aula Magna Facultat de Medicina  
**Jornades de SON i SUBCONSCIENT**

[/export/sites/universitat-lleida/ca/serve](#)



La son és un estat fisiològic de descans del cos i de la ment durant el qual disminueix el ritme de les funcions orgàniques i la consciència i la voluntat són suspeses d'una manera total o parcial. Son... subconscient... Què e n saps? Vols saber-ne més?

**28 de FEBRER - 4 de MARÇ de 2011 | Diferents espais**  
**MAHALTA 2011. VI Festival Internacional de Poesia de Lleida**

[/sites/universitat-lleida/ca/serveis/ofici](http://sites/universitat-lleida/ca/serveis/ofici)



El VI Festival Mahalta portarà a Lleida, del 28 de febrer al 4 de març, referents internacionals del món poètic amb l'organització de diferents espectacles artístics cada dia de la setmana

**25 de FEBRER de 2011 | Auditori del Centre de Cultures**  
**Jornada: La PROSTITUCIÓ: CAP A LA LEGALITZACIÓ?**

<http://www.cejem.udl.cat/cat/?p=146>



La Jornada pretèn analitzar les experiències abolicionistes/prohibicionistes i regulacionistes d'altres països europeus, així com estudiar la realitat socioeconòmica que embolcalla la prostitució analitzant les implicacions criminològiques i aprofundint en el marc jurídic vigent i en les regulacions proposades

**17 i 24 de FEBRER de 2011**

**Jornada VISIONS D'AMÈRICA LLATINA / Recursos naturals: riquesa o espoliació?**

[/export/sites/universitat-lleida/ca/serveis/ofici](http://export/sites/universitat-lleida/ca/serveis/ofici)



L'Oficina de Cooperació i Solidaritat de la Universitat de Lleida, juntament amb les Oficines de Cooperació de les universitats de Girona i Rovira i Virgili de Tarragona organitzen aquestes jornades centrades en els recursos naturals a l'Amèrica Llatina

**15 FEBRER - 3 MAIG de 2011**

**XI Seminari d'ESCRITURA DRAMÀTICA i Dramatúrgia Escènica**

[/sites/universitat-lleida/ca/serveis/ofici](http://sites/universitat-lleida/ca/serveis/ofici)



Per segon any consecutiu, dediquem el seminari als **Processos de creació en les Arts Escèniques**. Obsedits en esbrinar la fórmula de fabricació de l'Or, hem convocat onze *Iniciats* per satisfer el nostre neguit; onze camins diferents que ens menen a un mateix lloc: a la construcció de l'emoció, l'Alquímia de l'ànima

**14 FEBRER - 19 MARÇ de 2011 / Sala d'Exposicions del Centre de Cultures**

**Exposició: AIGUA I EMOCIONS / Ricard Tortosa**

[/sites/universitat-lleida/ca/serveis/ofici](http://sites/universitat-lleida/ca/serveis/ofici)



Els paisatges naturals són els protagonistes de l'exposició Aigua i emocions. En total, 20 treballs fotogràfics de gran format impresos sobre tela i muntats com a quadres sense emmarcar "amb l'objectiu de conservar al màxim la naturalitat de les imatges", segons destaca l'autor

**9 FEBRER - 13 ABRIL de 2011**

## **VIII Curs d'Història del PENSAMENT POLÍTIC CATALANISTA CONTEMPORANI**

</export/sites/universitat-lleida/ca/servei>



Aquest curs repassa els principals textos que fonamenten el pensament polític catalanista, paral·lelament amb el seguiment dels fets històrics des dels finals del segle XIX, fins els nostres dies.

**3-4 FEBRER de 2011** | Saló Víctor Siurana (Rectorat)

## **Jornades sobre ORGANITZACIÓ I GESTIÓ DE LA CIÈNCIA**

</export/sites/universitat-lleida/ca/servei>



Amb la idea d'intentar comprendre, valorar i analitzar els processos econòmics, legislatius i de gestió relacionats amb les activitats científiques i tecnològiques, la Universitat de Lleida, amb la col·laboració de l'Asociación para el Estudio del Derecho Universitario, ha projectat aquestes jornades de reflexió.

**2 FEBRER - 1 MARÇ de 2011** | Sala de Junes Facultat de Dret i Economia

## **Cicle de conferències: ESPANYA DINS LA UNIÓ EUROPEA: 25 anys després**

</export/sites/universitat-lleida/ca/servei>



A través de les diferents conferències previstes es pretén analitzar els canvis viscuts durant aquest període des del punt de vista social, econòmic i polític i disposar d'elements per conèixer que ha suposat per a l'Estat espanyol la integració a Europa.

**17 GENER - 7 ABRIL de 2011** | CaixaForum Lleida i Cinemes Guiu (La Seu d'Urgell)

## **FILMOTECA TERRES DE LLEIDA**

</sites/universitat-lleida/ca/serveis/ofici>



Una nova edició de la Filmoteca Terres de Lleida, amb els següents continguts: secció FLASHBACK / *Homenatge a José María Nunes (El Fons de la Filmoteca)*. Secció PRIMER PLA / *François Truffaut*. Secció ENQUADRAMENTS / *La mirada Ophuls: estil fílmic i visió d'una època*.

**11 GENER - 4 FEBRER de 2011** | Vestíbul de l'edifici del Rectorat

## **EXPOSICIÓ: Shadows on the Cliff. Ester Jové**

</sites/universitat-lleida/ca/serveis/ofici>



A l'altra banda de Nova York, al llarg del riu Hudson ens trobem amb una comunitat de gent que viu en un penya-segat. Les seves cases les han fetes amb pellingots, branques d'arbres i altres materials trobats pels voltants. Malauradament, és l'alcoholisme i en alguns casos, l'addicció a les drogues, la principal raó que els ha dut a viure al penya-segat

**22 DESEMBRE 2010 - 11 FEBRER de 2011** | Vestíbul de l'edifici del Rectorat

### **EXPOSICIÓ: Lleida segle XIX. Fotografies**

/sites/universitat-lleida/ca/serveis/ofici



Vistes panoràmiques de la ciutat de Lleida en mig de camps d'oliveres, l'antic pont medieval de pedra sobre el riu Segre (desaparegut el 1907) o la Seu Vella com a caserna militar són algunes de les perspectives insòlites que ofereix l'exposició *Lleida segle XIX. Fotografies*.

**Del 13 d'OCTUBRE de 2010 al 13 d'ABRIL de 2011** | Edifici del Rectorat

### **XVIII TEMPORADA MUSICAL de la UdL. Àula de Música de la UdL**

/sites/universitat-lleida/ca/serveis/ofici



La XVIII Temporada Musical de la UdL inclou, a més de concerts, un seguit de cursos de lliure elecció i activitats, com son el programa Òpera Oberta, el Liceu a la UdL, el Cor de la UdL, etc.

**Fins al 31 de MARÇ de 2011**

### **VII Edició dels PREMIS a TREBALLS DE RECERCA d'estudiants de batxillerat i cicles formatius de grau superior**

/sites/universitat-lleida/ca/serveis/seu/



El Vicerectorat d'Estudiantat de la UdL organitza, amb el patrocini del Consell Social , la setena edició dels Premis a Treballs de Recerca adreçats a estudiants de batxillerat i cicles formatius de grau superior. S'atorgaran catorze premis, dos per a cadascuna de les temàtiques generals i un premi per a cadascuna de les temàtiques específiques.

**Fins l'11 de FEBRER de 2011**

### **CONCURS de CARTELLS de la UNIVERSITAT D'ESTIU de la UdL**

/sites/universitat-lleida/serveis/estiu/c



El Vicerectorat d'Activitats Culturals i Projecció Universitària de la Universitat de Lleida convoca el tretzè concurs de cartells per anunciar l'edició de l'any 2010 de la Universitat d'Estiu de la UdL. El concurs és adreçat a tothom que hi vulgui participar

 [ javascript:window.print() ]  [ javascript:history.back() ]  [ # ]