

# Apoyo lingüístico en línea Erasmus+

¡Saca el máximo  
partido a tu experiencia  
**Erasmus+!**



# Erasmus+: cambiando vidas y abriendo mentes



**Erasmus+** tiene como objetivo desarrollar **habilidades** y **empleabilidad**, así como modernizar la educación, la formación y el trabajo juvenil.

**Erasmus+** contribuye a impulsar la **cooperación**, la **diversidad** y el **multilingüismo**.



# Erasmus+: aprende en cualquier lugar



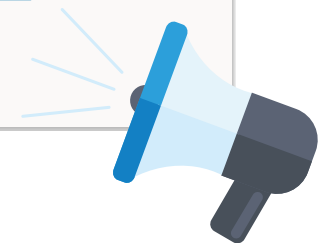
➤ Con **4 MILLONES de participantes** para el 2020, Erasmus+ es una **oportunidad única** de estudiar, formarse, adquirir experiencia laboral o hacer voluntariado en el extranjero.

# Erasmus+ OLS: aprendizaje de idiomas para ti



- Dado que los idiomas son la base del **entendimiento** y la **comprensión mutuos**, es fundamental impulsar su aprendizaje entre los participantes en la movilidad Erasmus+.

Para ayudarte, hemos puesto en marcha el **apoyo lingüístico en línea (OLS)**.



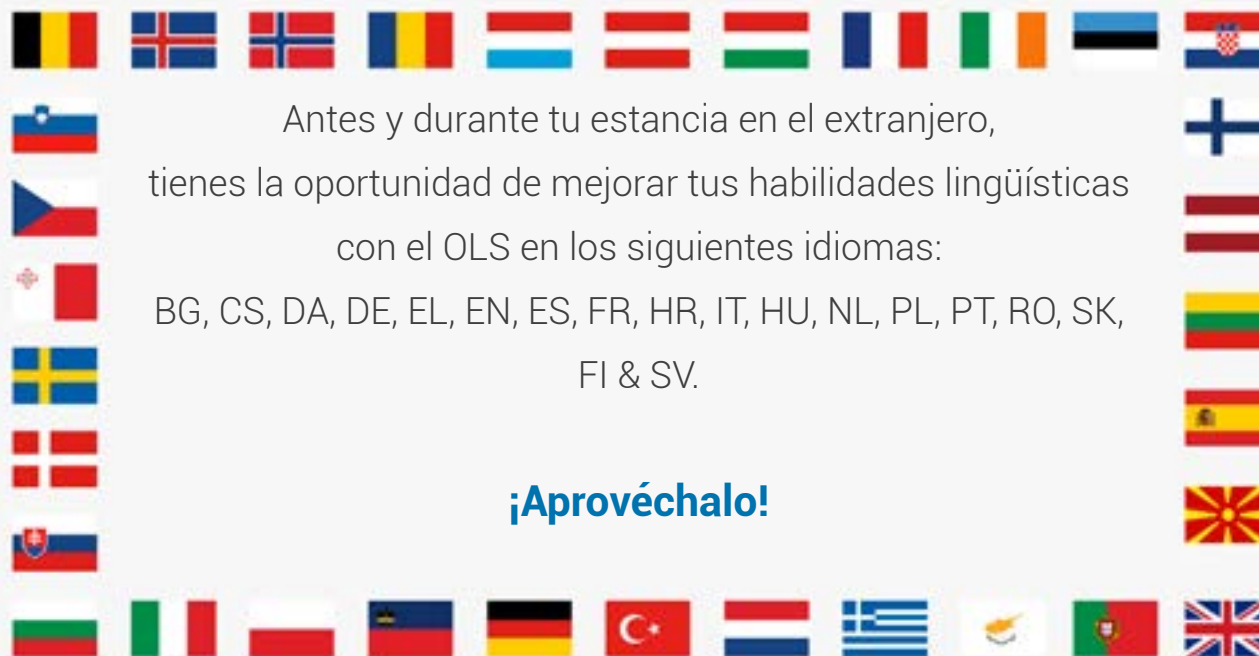
# Prueba de nivel de Erasmus+ OLS: una oportunidad única



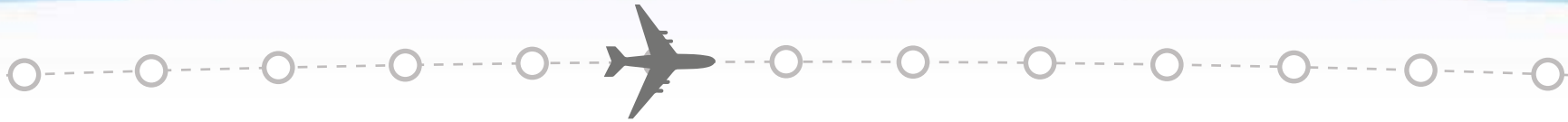
Como participante en la movilidad, tienes la **oportunidad de evaluar y mejorar tus habilidades** en el idioma que usarás para estudiar, trabajar o hacer voluntariado en el extranjero.\*

\*Los resultados de la prueba de nivel OLS no te impedirán participar en la movilidad.

# Erasmus+ OLS: idiomas



# La prueba de nivel de Erasmus+ OLS



**La prueba de nivel OLS** es obligatoria para los participantes de una movilidad Erasmus+ que tengan como idioma principal de estudio, trabajo o voluntariado uno de los idiomas (enumerados previamente) disponibles en OLS.<sup>1</sup>

Si eres estudiante de educación superior,  
es un prerequisite para tu movilidad realizar la prueba de nivel OLS.<sup>2</sup>



**Antes** de tu periodo  
de movilidad Erasmus+

**Al finalizar** tu periodo  
de movilidad Erasmus+

<sup>1</sup> exceptuando hablantes nativos

<sup>2</sup> excepto en casos debidamente justificados



# ¡Bienvenido/a a Erasmus+ OLS!



**Una vez que hayas sido  
seleccionado/a para Erasmus+,**  
recibirás un email con  
tus credenciales personales.



Conéctate a  
[www.erasmusplusols.eu/es](http://www.erasmusplusols.eu/es)



¡Realiza la prueba de nivel OLS!



# ¡Comprueba tu nivel de idioma!



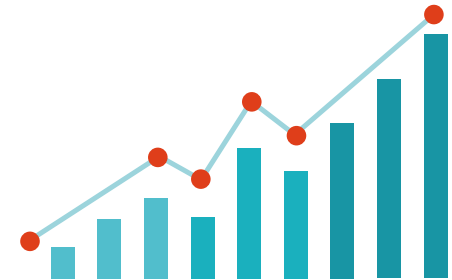
La prueba de nivel de **Erasmus+ OLS**



consta de **55 preguntas**



lleva aproximadamente  
entre **30 y 35 minutos**

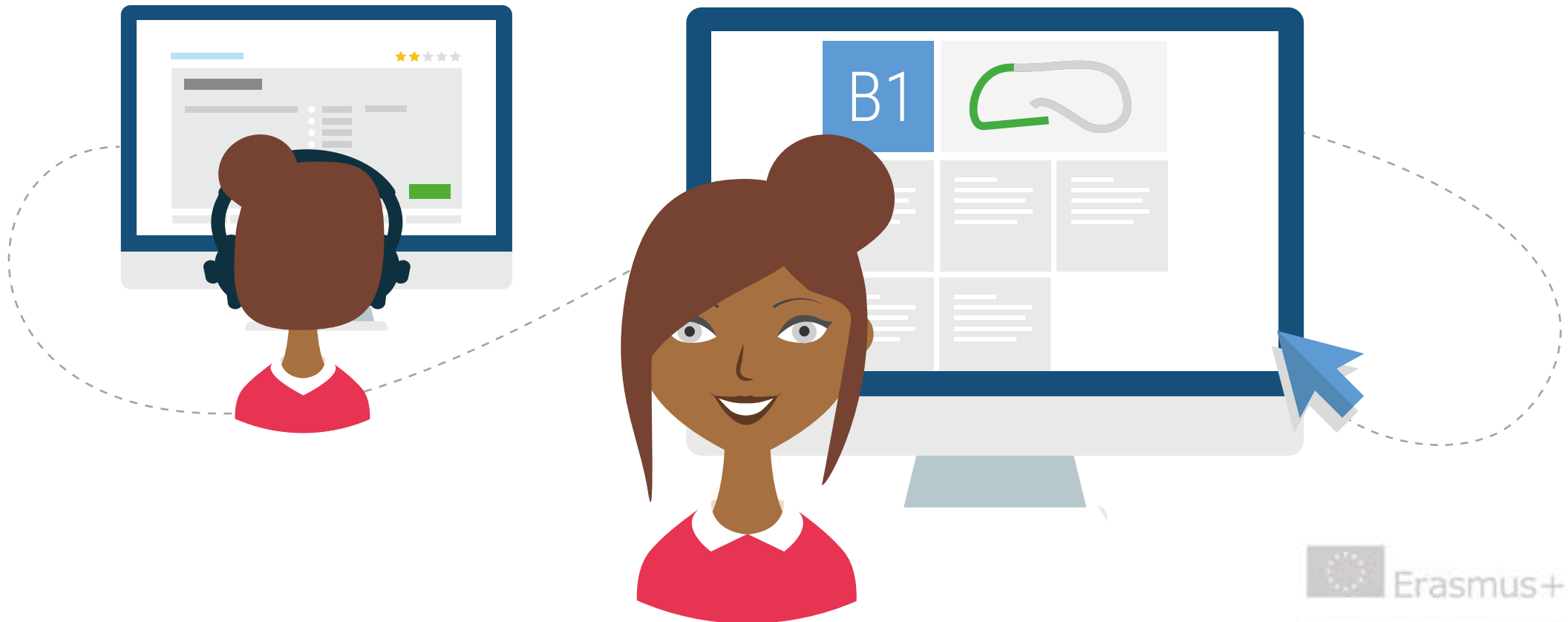


es **progresiva** y se **adapta**  
a tu nivel de idioma

# Obtendrás tus resultados al instante



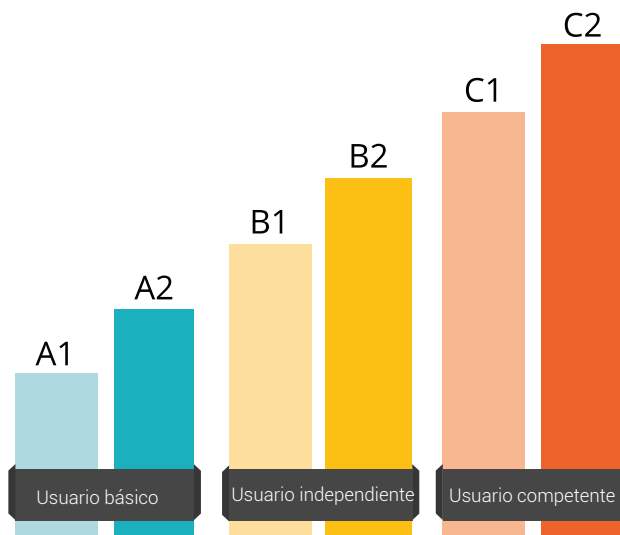
## Resultados inmediatos



# ¡Averigua tu nivel en cada uno de estos ámbitos!



Determina tu nivel en cada ámbito, según el **MCER\***



La prueba consiste en:



**Gramática**  
(20 preguntas)



**Vocabulario**  
(15 preguntas)



**Comprensión auditiva**  
(10 preguntas)



**Comprensión lectora**  
(10 preguntas)

# ¿Cuáles son las ventajas para ti?



Un **análisis detallado de tu nivel de idioma**, de acuerdo con el MCER



Tu **registro de evaluación** como prueba de tus habilidades lingüísticas



Aprovecha esta oportunidad para **crear o actualizar** tu

- **Pasaporte de Lenguas**
- **Europass**
- **Youthpass**



La oportunidad de realizar un **curso de idiomas OLS** y poder acceder al foro, *tutoring sessions* (clases en línea) y MOOCs para alcanzar el nivel recomendado.

# ¿Qué sucede a continuación?



Tus resultados no te impedirán  
participar en la movilidad Erasmus+.  
Puedes mejorar tu nivel de idioma  
realizando un **curso de idiomas OLS.**



# ¡Cuanto antes mejor!



La prueba de nivel OLS es **obligatoria** para participantes en la movilidad Erasmus+.



Si eres estudiante de educación superior, realizar la prueba de nivel OLS es un **prerrequisito** para tu movilidad, excepto en casos debidamente justificados.



¡Asegúrate de que no se te pasa el **límite de plazo** para pasar la prueba de nivel!

# Apoyo lingüístico en línea Erasmus+

¡Aprovecha al máximo esta oportunidad única!

¡Disfruta tu experiencia Erasmus+ en el extranjero!



Erasmus+

Online Linguistic Support