

## INFORMACIÓ I MATRÍCULA:

Matrícula oberta mentre quedin places lliures i fins al dia anterior a l'inici del curs

## PROCEDIMENTS DE MATRÍCULA

Presencial:

Oficina de la Universitat d'Estiu  
C/ Jaume II, 71

Per telèfon: 973 70 33 90

Per correu electrònic: [estiu@udl.cat](mailto:estiu@udl.cat)

Envieu-nos la butlleta de matrícula disponible a  
<http://estiu.udl.cat>

### Descomptes en l'import de la matrícula

*Estudiants i personal UdL:* reducció del 30%, si es realitza la matrícula entre el 9 i el 31 de maig de 2019

*Estudiants i personal UdL:* reducció del 20%, si es realitza la matrícula entre el 3 i el 14 de juny de 2019

*Resta d'alumnes:* reducció del 10%, si es realitza la matrícula entre el 9 de maig i el 14 de juny de 2019

Aquests descomptes no s'aplicaran a les matèries transversals

*Descompte família nombrosa:* estudiants de la UdL que vulguin reconèixer el curs com a matèria transversal



**Oficina de la Universitat d'Estiu**

Campus de Capponet. Edifici Polivalent

C/ Jaume II, 71

25001 Lleida

973 70 33 90

[estiu@udl.cat](mailto:estiu@udl.cat)

<http://estiu.udl.cat>

Patrocinen:



**Diputació de Lleida**  
municipis, territori i tu



**INSTITUT  
D'ESTUDIS  
ILERDENCS**

Fundació Pública de la Diputació de Lleida

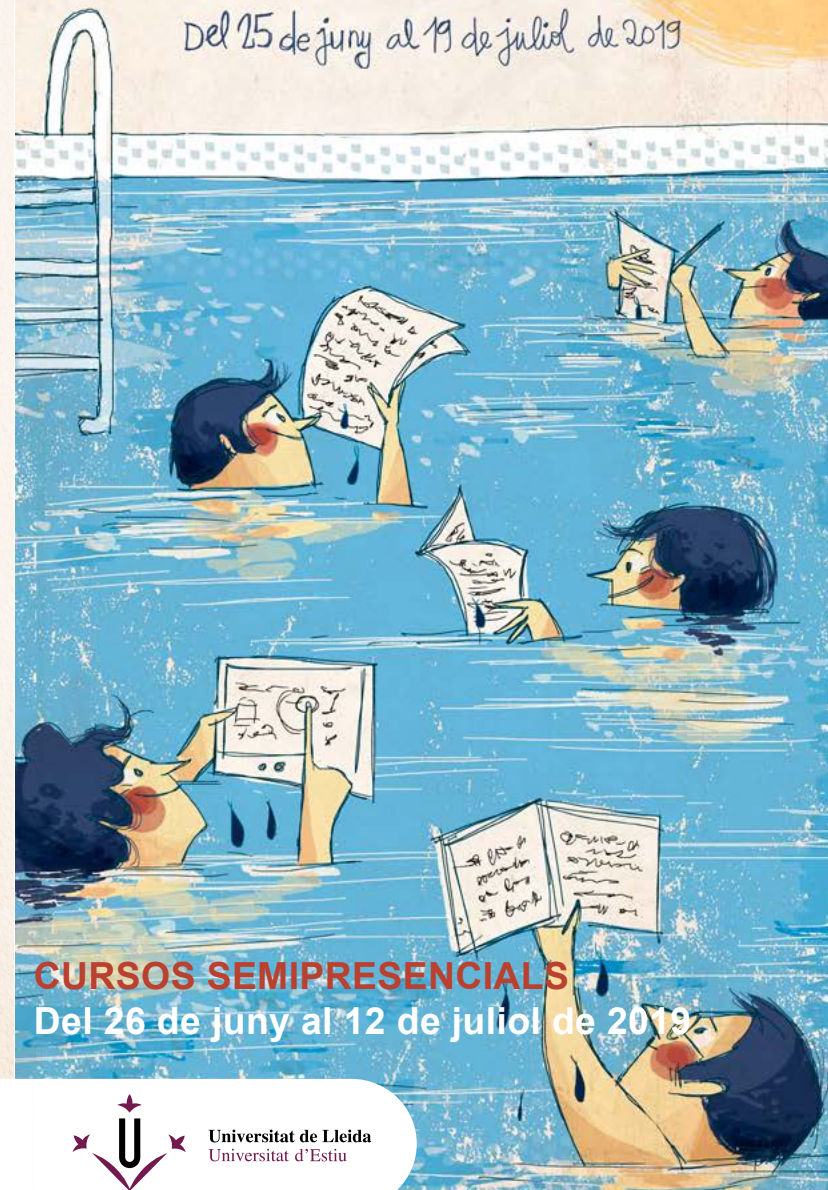


**Universitat de Lleida**  
Consell Social

# UNIVERSITAT de LLEIDA

## ESTIU 2019

Del 25 de juny al 19 de juliol de 2019



### CURSOS SEMIPRESENCIALS

Del 26 de juny al 12 de juliol de 2019



**Universitat de Lleida**  
Universitat d'Estiu



**Universitat de Lleida**  
Universitat d'Estiu

# I TU, DE QUIN COSTAT ESTÀS? REFLEXIONA, ARGUMENTA I POSICIONA'T

Del 2 al 12 de juliol de 2019  
Curs semipresencial

**2 ECTS** reconeguts per la UdL:  
20 hores lectives + 30 hores de  
treball autònom de l'alumnat

Curs adreçat a estudiants i professionals de qualsevol àmbit que vulguin adquirir els coneixements bàsics del pensament crític en temes d'actualitat del camp de la salut pública i que són motiu de debat ètic. La societat es transforma cada cop més ràpidament i els avenços en salut són cada vegada més complexos. Cal que siguin ben entesos, no només per les persones que hi estan directament implicades, sinó també per la societat en general.

En aquest curs els participants aprendran els principis del raonament, de l'argumentació i del debat, amb els quals hauran d'entendre i analitzar quin és el problema que se'ls planteja i la informació que se'ls ofereix, construir un raonament adequat als seus valors, creences o coneixements i, a la vegada, posicionar-se de manera argumentada, a favor o en contra, en relació amb els principals reptes bioètics que planteja la salut pública del present i del futur.

Tot i que els temes de debat se centraran en l'àmbit de la salut, el curs permetrà als alumnes adquirir les eines necessàries per reflexionar, posicionar-se i defensar els seus arguments en qualsevol tema polèmic d'actualitat, des de les qüestions educatives que se'ls presentin en els estudis universitaris fins a aquelles situacions professionals que requereixin un posicionament ben definit.

<b>Llengua d'impartició</b>	Castellà (alguns dels materials de suport seran en anglès)
<b>Coordinació</b>	Anna Espart Herrero (Departament d'Infermeria i Fisioteràpia de la UdL)
<b>Equip docent</b>	Anna Espart Herrero (UdL) i Laia Selva Pareja (UdL)
<b>Durada</b>	a) 20 hores lectives b) 50 hores (20 de semipresencials + 30 de treball autònom de l'alumnat). Versió reconeguda amb <b>2 ECTS</b> per la UdL
<b>Preu Places</b>	79,06 € estudiantat, PAS i PDI de la UdL / 90,00 € la resta 50

## MODALITAT

Curs semipresencial. Es realitzaran quatre sessions a través del Campus Virtual de la Universitat de Lleida i una de presencial, que tindrà lloc al Campus de Capped de la UdL.

## METODOLOGIA

La metodologia del curs semipresencial es basa en l'aprenentatge actiu (*active learning*), el qual pretén que l'alumne interactui, treballi

i es comuniqui amb els seus companys a través del Campus Virtual durant el curs i que participi en la sessió presencial final. S'utilitzen estratègies com el *quick writing* i el *think/pair/share* durant les sessions virtuals i el *one-minute papers* i el JIGSAW en la sessió presencial.

El temari facilitat als alumnes és pràctic, amè i actual, ja que es pretén despertar l'interès, el raonament, el posicionament argumentat i el debat a propòsit dels diferents temes tractats al curs. Alhora, es fomenta la comunicació dinàmica entre alumnes i professors per aprofitar al màxim les estratègies educatives.

Objectius del curs:

- Conèixer els principals reptes bioètics en la salut pública del present i del futur.
- Adquirir les eines necessàries per analitzar la informació i argumentar un posicionament raonat, basat en els coneixements i habilitats interpretatives de l'alumne.
- Fomentar el debat i estimular l'interès pel pensament crític entre els alumnes amb l'objectiu que puguin aplicar-lo en el seu dia a dia com a alumnes i com a futurs professionals.

El sistema d'avaluació consistirà en el seguiment individual de l'alumne quant a la participació i la implicació en les preguntes, activitats i dubtes plantejats en cada tema, tant en les sessions virtuals com en la presencial. També es tindran en compte el grau d'interacció que cada participant tingui amb la resta de companys/professors i les idees i els arguments que aportin al debat conjunt. Per superar el curs serà obligatòria l'assistència a la sessió presencial del dia 12 de juliol.

## PROGRAMA

### Sessions al campus virtual Dimarts 2

#### Anna Espart i Laia Selva

Tema 1: Introducció

Presentació i introducció del curs  
Principis bàsics del raonament i de l'argumentació  
Principis bàsics del pensament crític  
Principis bàsics del debat  
Per què s'ha de desenvolupar el pensament crític en temes de salut?

Tema 2: Reproducció humana assistida

S'està aplicant l'eugenèsia, actualment?  
És possible que un nadó tingui tres progenitors?  
Cal legalitzar la maternitat subrogada?

### Dijous 4

#### Anna Espart i Laia Selva

Tema 3: *Big Data i eHealth*

De qui és la informació en relació amb la salut?  
Com s'utilitza i es gestiona la informació en l'àmbit de la salut?

### Dilluns 8

#### Anna Espart i Laia Selva

Tema 4: Edició genòmica  
On és el límit?  
Humans a la carta?  
Un món sense malalties genètiques?

### Dimecres 10

#### Anna Espart i Laia Selva

Tema 5: Eutanàsia  
S'ha de legalitzar l'eutanàsia en tots els supòsits?

### Sessió presencial

### Divendres 12

09.00-13.30 h **Anna Espart i Laia Selva**  
I tu, de quin costat estàs?